

Extron Electronics

INTERFACING, SWITCHING AND CONTROL

НОВОЕ ОБОРУДОВАНИЕ 2017

ВТОРОЙ ВЫПУСК



Лидирующие на рынке технологии Extron



Полнофункциональная платформа DSP для аудио с VoIP, AEC, Dante и USB-аудио

DMP 128 Plus (стр. 2)

Потолочный громкоговоритель – взгляд по-новому

Серия SoundField XD (стр. 6)

Единственная на AV-рынке платформа для HDMI 2.1

Серия XTP II CrossPoint (стр. 11)

Производительность и элегантность

TLP Pro 725T (стр. 18)

Безопасность как основа дизайна

Устройства управления IP Link Pro (стр. 26)

Первые в AV-индустрии скалеры HDMI для 4K/60 с обработкой 4:4:4

Серия DSC HD-HD 4K (стр. 30)

Самый передовой в мире процессор видеостены 4K

Quantum Ultra (стр. 32)

Запись одним нажатием кнопки

StudioStation (стр. 35)

Подключение через USB-C для систем Pro AV

Адаптеры USB-C (стр. 46)

Инновационные решения для аудио



Разработаны в Extron

Разрабатываемая в США штатной командой специализированных инженеров и изготавливаемая на заводах Extron, наша аудиопродукция продолжает поднимать планку инноваций и надёжности решений для аудио. AV-консультанты и интеграторы нуждаются в максимальной гибкости, непревзойдённом качестве аудио и тщательно протестированном оборудовании. При постоянном содействии проектировщиков AV-систем наши инженеры разработали широкий ассортимент специализированных аудиоустройств с уникальными характеристиками, которые оптимизированы для ваших требований к системной интеграции.

Громкоговорители

К нашим инновациям в сфере проектирования громкоговорителей относится серия SoundField XD: громкоговорители стандарта UL 2043, разработанные в улучшенном композитном корпусе, который обеспечивает непревзойдённые акустические характеристики при меньшем весе.

Усилители мощности

Разработанные с учётом запатентованных Extron, уникальных методов теплотехники и повышения эффективности наши усилители обеспечивают беспрецедентную производительность, показанную надёжность, а также быструю и простую интеграцию с гибкими возможностями во многие AV-проекты с высокими требованиями.

Аудиопроцессоры DSP

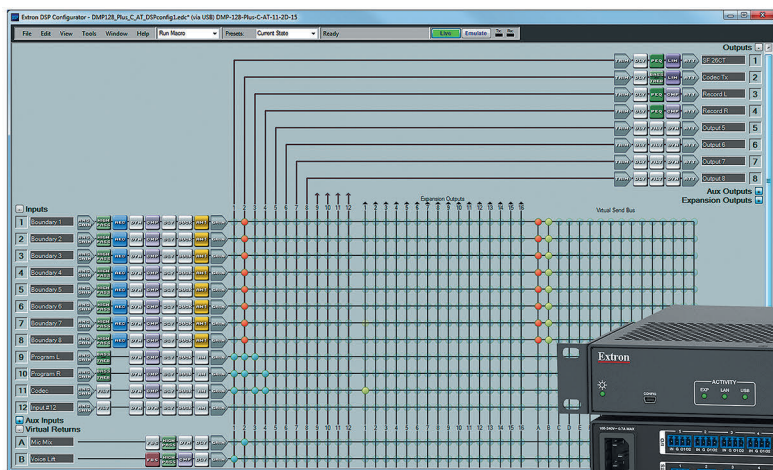
Цифровые матричные процессоры ProDSP с усовершенствованной функцией эхоподавления и подключением к аудиосети Dante могут быть настроены в интуитивно понятном программном обеспечении DSP Configurator. Для системной конфигурации любого масштаба поддерживается расширенная матрица для микширования и возможность объединения несколько устройств.

VoIP

Модели DMP 128 Plus V включают в себя восемь линий VoIP с поддержкой широкополосного кодека, которые можно настроить как независимые телефонные линии либо как линии для конференц-связи. Поддержка протокола SIP 2.0 большинством систем VoIP, а также встроенные инструменты диагностики упрощают установку IT-системы.



Полнофункциональная платформа DSP для аудио с VoIP, AEC, Dante и USB-аудио



DMP 128 Plus Цифровые матричные процессоры 12x8 с ProDSP™

Серия DMP 128 Plus – это новое поколение цифровых матричных процессоров с технологией Extron ProDSP™ на основе 64-битных операций с плавающей точкой. Устройства серии DMP 128 Plus предлагают 12 аналоговых входов микрофонного/линейного уровней, восемь аналоговых выходов, четыре канала для ввода и вывода цифрового аудио через USB, плееры для аудиофайлов в количестве до восьми, шину ACP для панелей управления аудиосигналом и новые настраиваемые макросы. Модели V также включают в себя восемь независимых каналов VoIP, поддерживая протокол установления сеанса SIP (Session Initiation Protocol). А модели AT предлагают технологию аудиосетей Dante с подключением до 48 цифровых аудиовходов и до 24 цифровых аудиовыходов. Процессоры серии DMP 128 Plus можно использовать в любом проекте: от системы на базе офисной тумбы до крупной системы на несколько стоек и даже в масштабных комплексных децентрализованных системах, занимающих несколько зданий.

ХАРАКТЕРИСТИКИ СЕРИИ

- Шесть моделей с 12 входами микрофонного/линейного уровней и 8 выходами
- Все модели имеют USB-интерфейс для аудио, который обеспечивает до четырёх каналов передачи и получения цифрового аудио
- Восемь каналов экоподавления AEC; только на моделях C

- Аудиосеть Dante обеспечивает широкий диапазон возможностей расширения; только на моделях AT
- Опциональные панели серии ACP для управления аудио обеспечивают интуитивное управление аудиосистемой
- Макросы позволяют выстраивать последовательность команд, которые можно передавать на локальное устройство или на внешние устройства через порт LAN
- Дополнительные входы и выходы Aux могут быть по отдельности настроены для воспроизведения аудиофайлов, под USB-аудио или, на моделях V, под VoIP
- Продвинутая обработка аудиосигнала на всех восьми аналоговых выходах и на всех 16 прямых выходах Dante/расширения
- Расширенное матричное микширование в каждом процессоре DMP 128 Plus позволяет по отдельности направлять все входные сигналы на любой или все выходы
- 16 виртуальных шин возврата обеспечивают более высокую гибкость при субмикшировании и обработке
- До восьми плееров можно использовать для воспроизведения аудио при пусконаладке или для реализации системного дизайна
- Низкая задержка
- Адаптивное усиление

VoIP для AV-и IT-профессионалов

Модели DMP 128 Plus C V и DMP 128 Plus C V AT включают в себя до восьми линий VoIP с поддержкой широкополосного кодека, которые могут быть настроены как независимые телефонные линии либо как многоканальные линии для поддержки локальной конференц-связи. Совместимая с большинством существующих систем VoIP любая отдельная модель V линейки DMP 128 Plus может быть использована как многоканальное устройство с поддержкой конференц-связи на одной линии VoIP.

Специфическая для сети конфигурация VoIP осуществляется в выделенном веб-интерфейсе, защищённом паролем, в котором также доступны инструменты сбора данных и диагностики. Отдельное конфигурирование VoIP позволяет IT- и сетевым администраторам эффективно управлять VoIP-составляющей устройств DMP 128 Plus без необходимости вдаваться в подробности процедуры настройки аудио DSP. Включение технологии расширенного стандарта LLDP-MED позволяет DMP 128 Plus автоматически получать и применять улучшенные сетевые конфигурации при подключении к совместимой инфраструктуре VoIP.

Подробную информацию и данные о совместимости вы найдёте по ссылке www.extron.ru/voip

- SIP 2.0, уточнённый в RFC 3261, для наиболее полной совместимости с существующими и новыми инсталляциями с VoIP
- Гибкие возможности локальной конференц-связи благодаря уникальной технологии Extron независимого управления аудио для каждой линии
- Настройка VoIP в веб-интерфейсе для IT-служб
- Поддержка стандартных и широкополосных кодеков
- Встроенный журнал устраняет необходимость в программе для сбора сетевых данных
- Поддержка VLAN через 802.11Q-теги
- Поддержка функции QoS для уровней 2 и 3
- Протоколы TLS (Transport Layer Security) и SRTP (Secure Real-Time Transport Protocol) обеспечивают стандартную защиту
- Прохождение NAT, используя протоколы STUN, TURN и ICE

В настоящий момент поддерживаются:



DMP 128 Plus C V

Цифровой матричный процессор 12x8 ProDSP™ с эхоподавлением AEC и VoIP

УНИКАЛЬНЫЕ ХАРАКТЕРИСТИКИ

- Восемь каналов эхоподавления AEC
- Восемь линий VoIP, которые можно настроить как независимые телефонные линии либо как многоканальные линии для поддержки локальной конференц-связи

Модель	Описание версии	Партнер
DMP 128 Plus C V	Процессор 12x8 ProDSP с AEC и VoIP.....	60-1513-01



**УЖЕ
ПОСТАВЛЯЕТСЯ**

DMP 128 Plus C V AT

Цифровой матричный процессор 12x8 ProDSP™ с эхоподавлением AEC, VoIP и Dante

УНИКАЛЬНЫЕ ХАРАКТЕРИСТИКИ

- Восемь каналов эхоподавления AEC
- Восемь линий VoIP, которые можно настроить как независимые телефонные линии либо как многоканальные линии для поддержки локальной конференц-связи
- Аудиосеть Dante обеспечивает широкие возможности для расширения

Модель	Описание версии	Партнер
DMP 128 Plus C V AT	Процессор 12x8 ProDSP с AEC, VoIP и Dante.....	60-1513-10



**УЖЕ
ПОСТАВЛЯЕТСЯ**

Актуальная информация о доступности продукции к заказу доступна на сайте www.extron.ru

АУДИООБОРУДОВАНИЕ

DMP 128 Plus

Цифровой матричный процессор 12x8 с технологией ProDSP™

УНИКАЛЬНЫЕ ХАРАКТЕРИСТИКИ

- USB-интерфейс для аудио
- Порты управления АСР для специализированных панелей управления аудио
- Расширенное матричное микширование с помощью программы DSP Configurator

Модель	Описание версии	Партномер
DMP 128 Plus	Процессор 12x8 с ProDSP	60-1511-01



ProDSP

УЖЕ
ПОСТАВЛЯЕТСЯ

DMP 128 Plus AT

Цифровой матричный процессор 12x8 ProDSP™ с Dante

УНИКАЛЬНЫЕ ХАРАКТЕРИСТИКИ

- Аудиосеть Dante обеспечивает широкие возможности для расширения

Модель	Описание версии	Партномер
DMP 128 Plus AT	Процессор ProDSP с поддержкой Dante, 12x8	60-1511-10



ProDSP

Dante®

УЖЕ
ПОСТАВЛЯЕТСЯ

DMP 128 Plus C

Цифровой матричный процессор 12x8 ProDSP™ с эхоподавлением AEC

УНИКАЛЬНЫЕ ХАРАКТЕРИСТИКИ

- Восемь каналов эхоподавления AEC

Модель	Описание версии	Партномер
DMP 128 Plus C	Процессор 12x8 ProDSP с AEC	60-1512-01



ProDSP

УЖЕ
ПОСТАВЛЯЕТСЯ

DMP 128 Plus C AT

Цифровой матричный процессор 12x8 ProDSP™ с эхоподавлением AEC и Dante

УНИКАЛЬНЫЕ ХАРАКТЕРИСТИКИ

- Восемь каналов эхоподавления AEC
- Аудиосеть Dante обеспечивает широкие возможности для расширения

Модель	Описание версии	Партномер
DMP 128 Plus C AT	Процессор 12x8 ProDSP с AEC и Dante	60-1512-10



ProDSP

Dante®

УЖЕ
ПОСТАВЛЯЕТСЯ

АУДИООБОРУДОВАНИЕ

АСР 100

Панель управления аудио с регулировкой громкости и 6 кнопками управления – 2-ганговый стандарт США

АСР 100 – это настраиваемая панель управления аудиосигналом, которая используется с аудиопроцессорами DMP 128 Plus. Она предлагает регулировку громкости для микширования и управления зонами, а также вызов пресетов и макросов для настройки помещения. До четырёх панелей управления серии АСР 100 можно установить вокруг пространства для проведения встреч и соединить их вместе. Каждая панель может использоваться для независимого управления отдельной зоной или для регулировки аудионастроек всей площадки в целом. АСР 100 имеет шесть двухцветных кнопок с подсветкой для работы в помещениях с приглушённым светом и регулятор громкости для мягкой и точной настройки звука. Её можно легко настроить с помощью программы DSP Configurator от Extron. АСР 100 устанавливается в двухганговый распределительный короб и поставляется в комплекте с чёрными и белыми лицевыми панелями.

ТЕХНИЧЕСКИЕ ХАРАКТЕРИСТИКИ

- Полностью настраиваемая кнопочная панель легко интегрируется с аудиопроцессорами DSP серии DMP 128 Plus от Extron
- Шесть настраиваемых кнопок с двухцветной подсветкой и вращающийся регулятор громкости
- Два порта АСР обеспечивают оперативное расширение и обновление системы
- Подключается напрямую к DMP 128 Plus
- Возможность использования одного кнопочного интерфейса или комбинации из четырёх в зависимости от различных требований к проектированию системы
- Простой, но элегантный дизайн хорошо сочетается с любыми интерьерами



**УЖЕ
ПОСТАВЛЯЕТСЯ**

Модель	Описание версии	Партномер
АСР 100	2-ганговая стандарта США, цвет чёрный и белый, 6 кнопок и вращающийся регулятор громкости. . . .	60-1643-03

Серия АСР 106

Панели управления аудио для использования с аудиопроцессором DMP 128 Plus

Настраиваемые панели АСР 106 для управления аудиосигналом сочетаются с аудиопроцессорами DMP 128 Plus, позволяя регулировать громкость с целью микширования и управления зонами, а также вызова пресетов и макросов для настройки помещения. До четырёх панелей управления этой серии можно установить вокруг пространства для проведения встреч и соединить их вместе. Каждая панель может использоваться для независимого управления отдельной зоной или для регулировки аудионастроек всей площадки в целом. Панели серии АСР идеально подходят для применения в проектах, в которых требуется простой и экономичный способ управления базовыми функциями аудио, и их легко настроить в программном обеспечении Extron DSP Configurator. Модель АСР 106 D выпускается в формфакторе настенной панели Decorator. Версия АСР 106 МК монтируется в одноганговые корпуса стандарта МК. А АСР 106 EU совместима с корпусами Flex55 и распределительными коробами стандарта EU.

ТЕХНИЧЕСКИЕ ХАРАКТЕРИСТИКИ

- Полностью настраиваемые кнопочные панели легко интегрируются с аудиопроцессорами DSP серии DMP 128 Plus от Extron
- Настраиваемые кнопки с подсветкой
- Два порта АСР обеспечивают оперативное расширение и обновление системы
- Прямое подключение к DMP 128 Plus: контроллер IPSP или внешнее питание не требуются
- Возможность использования одного кнопочного интерфейса или комбинации из четырёх в зависимости от различных требований к проектированию системы
- Простой, но элегантный дизайн хорошо сочетается с любыми интерьерами



АСР 106 D



АСР 106 EU



АСР 106 МК

**УЖЕ
ПОСТАВЛЯЕТСЯ**

Модель	Описание версии	Партномер
АСР 106 D	1-ганговая, в чёрном и белом цвете, 6 кнопок	60-1645-13
АСР 106 EU	1-ганговая стандартов EU и Flex55, цвет чёрный и белый, 6 кнопок	60-1645-33
АСР 106 МК	1-ганговая стандарта МК, цвет белый, 6 кнопок	60-1645-23

Потолочный громкоговоритель – ВЗГЛЯД ПО-НОВОМУ



SoundField XD

Серия SoundField XD

Удобные в установке громкоговорители с превосходной производительностью

Серия SoundField XD отражает новую парадигму развития громкоговорителей для AV-проектов профессионального уровня. Разработанные с нуля с использованием инновационных материалов и обладающая модульной конструкцией и рядом других уникальных характеристик, эти громкоговорители серии SoundField XD обеспечивают значительную экономию и высокую производительность.

ХАРАКТЕРИСТИКИ СЕРИИ

- Корпус в исполнении «пленум» по стандарту UL 2043
- Отделяемые задний корпус и модуль динамика поддерживают проекты как с одним подрядчиком, так и с разделением труда
- Комплект из модульных V-образных рельсов и складных C-образных колец прилагается
- Крепление для кабеля/кабель-канала можно использовать для бокового или вертикального соединения
- Кольца-индикаторы Opti-Torque предотвращают чрезмерное затягивание крепёжных винтов
- В комплекте фиксаторы для быстрой установки на потолок
- Решётка на магнитных держателях с тонкой рамкой придает изящный внешний вид
- Защитная решётка и рамка доступны в белом исполнении и могут быть окрашены в цвет, соответствующий интерьеру
- 5-летняя гарантия на устройство

Композитный корпус в исполнении «пленум»

SoundField XD – это первая в профессиональной AV-индустрии серия громкоговорителей, разработанных в изготовленном путём литья под давлением корпусе с применением огнестойких композитных материалов. Результатом этого инновационного дизайна стал легковесный, прочный, акустически демпфированный корпус, обеспечивающий превосходные акустические характеристики. Потолочные громкоговорители SoundField XD испытаны на огнестойкость и выполнены по стандарту UL 2043 для использования в вентиляционных пространствах типа «пленум».

Решётка современного дизайна на магнитных держателях

Громкоговорители серии SoundField XD имеют мелко перфорированную круглую металлическую решётку с тонкой закруглённой рамкой для эстетичного размещения на потолке. Защитная решётка надёжно крепится с помощью магнитных держателей к модулю динамика и быстро фиксируется на месте. Защитные решётки выполнены в белом цвете и могут быть окрашены в цвет, соответствующий архитектурным элементам интерьера.



В качестве опции доступна квадратная решётка для сочетания с архитектурными элементами интерьера.

АУДИООБОРУДОВАНИЕ

Поддержка проектов с разделением труда или с одним подрядчиком

Громкоговорители SoundField XD поставляются в полной сборке и наиболее оптимально подходят для проектов как с одним подрядчиком, так и с разделением труда. Для более крупных проектов с несколькими подрядчиками задний корпус и модуль динамика можно разделить, что позволяет подрядчику установить задний корпус и полностью подключить его ещё до чистовой отделки. Как только работы выходят на стадию отделки и соответствуют требованиям безопасности, AV-интегратор может легко установить модуль громкоговорителя и решётку.



Крепление для кабеля/кабель-канала

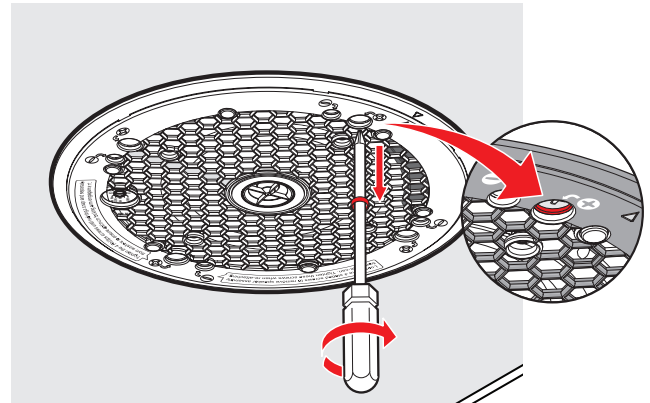
Модульное крепление для кабеля/кабель-канала используется для подключения кабеля громкоговорителя к корпусу, как независимо, так и через гибкий кабель-канал. Два отверстия в 1/2 дюйма (1,3 см) для гибкого кабель-канала или винтового зажима обеспечивают удобное соединение по цепочке от одного громкоговорителя к другому. Крепление для кабеля/кабель-канала можно использовать для боковой или вертикальной ориентации. Боковая ориентация позволяет кабелю/гибкому каналу подключаться через боковую сторону, что сохраняет общую глубину громкоговорителя в 8 дюймов. Вертикальная ориентация обеспечивает монтаж напрямую в потолок из гипсокартона с размещением всех подключений кабеля/гибкого кабель-канала сверху.

Вертикальная ориентация	<p>Вмонтируйте крепление для кабеля/кабель-канала</p>
<p>Установите громкоговоритель в потолок</p>	<p>Установите решётку</p>

Боковая ориентация	<p>Вмонтируйте крепление для кабеля/кабель-канала</p>
<p>Установите громкоговоритель в потолок</p>	<p>Установите решётку</p>

Кольцо-индикатор Opti-Torque

Громкоговорители серии SoundField XD имеют уникальные кольца-индикаторы Opti-Torque™, которые наглядно показывают, что крепёжные винты закручены достаточно плотно, тем самым предотвращая повреждение громкоговорителя из-за чрезмерного затягивания. При закручивании техником крепёжных винтов красное кольцо-индикатор Opti-Torque произведёт хорошо слышимый щелчок в тот момент, когда закручивание будет на достаточном уровне. Красное кольцо как визуальный индикатор выпадает на стержень отвёртки, указывая технику, что винты закручены достаточно плотно.



Кольцо-индикатор Opti-Torque выпадает на стержень отвёртки

Модульные V-образные рельсы и складные С-образные кольца

Для упрощения инсталляции на подвесной потолок в комплекте с громкоговорителями поставляются новые модернизированные модульные V-образные рельсы и складные С-образные кольца. V-рельсы собираются из двух частей прямо на объекте. Складные С-образные кольца разработаны для более удобной фиксации на месте, даже в проектах с прямым монтажом в гипсокартон. Инсталлятор может продеть С-образное кольцо сквозь отверстие для монтажа, развернуть его и разместить в соответствии с требованиями. Результатом является непрерывная металлическая поддержка вокруг всего отверстия, которая обеспечивает более надёжное крепление к потолку.



Актуальная информация о доступности продукции к заказу доступна на сайте www.extron.ru

Европа
+31.33.453.4040 / +800.3987.6673
+31.33.453.4050 ФАКС

Ближний Восток
+971.4.299.1800
+971.4.299.1880 ФАКС

Азия
+65.6383.4400 / +800.7339.8766
+65.6383.4664 ФАКС

Китай
+86.21.3760.1568 / +4000.398766
+86.21.3760.1566 ФАКС

Япония
+81.3.3511.7655
+81.3.3511.7656 ФАКС

АУДИООБОРУДОВАНИЕ

SF 26CT

6,5-дюймовый двухполосный потолочный громкоговоритель SoundField XD с 8-дюймовым композитным задним корпусом и трансформатором 70/100 В

Модель SF 26CT серии SoundField® XD от Extron – это 6,5-дюймовый двухполосный потолочный громкоговоритель с композитным задним корпусом глубиной 20,3 см (8") для использования в потолочных пространствах «пленум». Головка громкоговорителя включает в себя НЧ-динамик 16,5 см (6,5"), соединённый с твитером купольной формы 1,9 см (3/4"), охлаждаемым ферромагнитной жидкостью. Оснащённые переключателем мощности с шестью позициями за защитной решёткой, громкоговорители SF 26CT функционируют как в прямом режиме 8 Ом, так и в режиме 70/100 В. С позициями 70/100 В на 8, 16, 32 и 64 Вт громкоговоритель SF 26CT идеально подходит для проектов, где требуется мощная система распределённого акустического усиления.

ТЕХНИЧЕСКИЕ ХАРАКТЕРИСТИКИ

- Длинноходный НЧ-динамик 16,5 см (6,5") с корпусом фазоинвертора
- Твитер купольной формы 1,9 см (3/4"), охлаждаемый ферромагнитной жидкостью
- Задний корпус из композитных материалов глубиной 20,3 см (8") для пространств «пленум»
- Частотный диапазон: от 65 Гц до 22 кГц
- Коническая дисперсия под углом 111°
- Постоянный розовый шум 65 Ватт, программная мощность 130 Ватт
- Прямой режим 8 Ом или 70/100 В на 6-позиционном селекторе, спрятанном за решёткой, с позициями до 64 Вт



SoundField XD

**УЖЕ
ПОСТАВЛЯЕТСЯ**

Модель	Описание версии	Партномер
SF 26CT	Двухполосные потолочные громкоговорители 6,5", 70/100 В, пара	60-1310-03
SGK SF26C	Квадратная решётка для громкоговорителей SF 26CT, пара	70-1126-03

SF 3CT LP

3-дюймовые полнодиапазонные потолочные громкоговорители SoundField XD с 4-дюймовым низкопрофильным задним корпусом из композитных материалов и трансформатором 70/100 В

Модель SF 3CT LP серии SoundField® XD от Extron – это 3-дюймовый полнодиапазонный потолочный громкоговоритель с композитным задним корпусом глубиной 10,2 см (4") для использования в потолочных пространствах «пленум». Его низкопрофильный корпус идеально подходит для инсталляций, характеризующихся ограниченным пространством над потолком, в частности, из-за вентиляционных труб, расположенных близко к потолку. Включая в себя переключатель мощности за защитной решёткой с шестью позициями на 1, 2, 4, 8 и 16 Вт, громкоговоритель SF 3CT LP функционирует как в прямом режиме 8 Ом, так и в режиме 70/100 В.

ТЕХНИЧЕСКИЕ ХАРАКТЕРИСТИКИ

- Низкопрофильный задний корпус из композитных материалов глубиной 10,2 см (4") для пространств «пленум»
- Полнодиапазонный драйвер 7,6 см (3") с портом фазоинвертора
- Частотный диапазон от 65 Гц до 20 кГц
- Коническая дисперсия под углом 165°
- Постоянный розовый шум 16 Вт, программная мощность 32 Вт
- Режим 8 Ом или 70/100 В на переключателе мощности с 6-ю позициями за защитной решёткой



SoundField XD

**УЖЕ
ПОСТАВЛЯЕТСЯ**

Модель	Описание версии	Партномер
SF 3CT LP	3-дюймовые потолочные громкоговорители, низкопрофильные, 70/100 В, пара	60-1311-03
SGK SF3C	Квадратная решётка для громкоговорителей SF 3C/3CT LP, пара	70-1127-03

SF 3C LP

3-дюймовые полнодиапазонные потолочные громкоговорители SoundField XD на 8 Ом с 4-дюймовым низкопрофильным задним корпусом из композитных материалов

Модель SF 3C LP серии SoundField® XD от Extron – это 3-дюймовый полнодиапазонный потолочный громкоговоритель с композитным задним корпусом глубиной 10,2 см (4") для использования в потолочных пространствах «пленум». Его низкопрофильный корпус идеально подходит для инсталляций, характеризующихся ограниченным пространством над потолком, в частности, из-за вентиляционных труб, расположенных близко к потолку. SF 3C LP предлагает прямое соединение 8 Ом к усилителям; он также может быть подключён параллельно для работы усилителя в режиме 4 Ом.

ТЕХНИЧЕСКИЕ ХАРАКТЕРИСТИКИ

- Низкопрофильный задний корпус из композитных материалов глубиной 10,2 см (4") для пространств «пленум»
- Полнодиапазонный драйвер 7,6 см (3") с портом фазоинвертора
- Частотный диапазон от 65 Гц до 20 кГц
- Коническая дисперсия под углом 165°
- Постоянный розовый шум 16 Вт, программная мощность 32 Вт
- Режим 8 Ом



SoundField XD

**УЖЕ
ПОСТАВЛЯЕТСЯ**

Модель	Описание версии	Партномер
SF 3C LP	3-дюймовые потолочные громкоговорители, низкопрофильные, пара	60-1311-13
SGK SF3C	Квадратная решётка для громкоговорителей SF 3C/3CT LP, пара	70-1127-03

АУДИООБОРУДОВАНИЕ

AXI 22 AT и AXI 44 AT

Интерфейсы расширения аудио с Dante

AXI 22 AT и AXI 44 AT – это аудиоинтерфейсы Extron в четверть ширины стойки для интегрирования микрофонных/линейных источников в аудиосистему на базе интерфейса Dante™. Они имеют два или четыре входа микрофонного/линейного уровней и отключаемое фантомное питание 48 В. Выбор входа, настройка усиления и фантомное питание доступны для управления через переднюю панель, программу DSP Configurator или команды SIS с применением USB. Обе модели взаимодействуют с любым аудиопроцессором с интерфейсом Dante, например с DMP 128 Plus C V AT от Extron, в рамках стандартной локальной сети и могут получать питание через PoE. Это позволяет передавать из центральной аппаратной стойки двунаправленные сигналы аудио и питание по одному сетевому кабелю. AXI 22 AT имеет два выхода линейного уровня, а AXI 44 AT – четыре выхода линейного уровня для передачи каналов Dante от сети к аудиосистеме.

ТЕХНИЧЕСКИЕ ХАРАКТЕРИСТИКИ

- Два или четыре микрофонных/линейных входа для передачи аудио в сеть Dante™
- Два или четыре выхода линейного уровня принимают аудиосигналы из сети Dante
- Аудиосеть Dante обеспечивает широкий диапазон возможностей расширения
- Аналого-цифровые и цифро-аналоговые преобразователи 24 бита студийного класса с выбором частот семплирования до 96 кГц
- Выбор входа, настройка усиления и управление фантомным питанием доступны на передней панели и могут конфигурироваться в ПО DSP Configurator
- Передача питания Power over Ethernet по одному кабелю Ethernet
- Высота 1U, металлический корпус шириной в четверть стойки



AXI 22 AT

AXI 44 AT



**УЖЕ
ПОСТАВЛЯЕТСЯ**

Модель	Описание версии	Партномер
AXI 22 AT	Интерфейс расширения аудио на 2 входа, 2 выхода.....	60-1627-01
AXI 44 AT	Интерфейс расширения аудио на 4 входа, 4 выхода.....	60-1628-01

AXI 016

Интерфейс расширения аудио на шестнадцать выходов

Extron AXI 016 представляет собой интерфейс расширения аудио на 16 выходов шириной в половину стойки для систем с DMP 128 Plus. Он подключается к порту расширения DMP EXP на DMP 128 Plus через один экранированный кабель CAT 6, превращая DMP 128 Plus из устройства на 8 выходов в устройство на 24 выхода. Благодаря тому, что вся обработка выходных каналов осуществляется на DMP 128 Plus, AXI 016 использует преимущества технологии ProDSP™ на DMP 128 Plus с его низкой задержкой и обработкой сигнала на основе 64-битных операций с плавающей точкой. Используя порт расширения DMP EXP на матричных коммутаторах Extron DTP CrossPoint® и порт EXP THRU на AXI 016, интегрированная система DMP/DTP может воспользоваться дополнительными выходами, предлагаемыми AXI 016.

ТЕХНИЧЕСКИЕ ХАРАКТЕРИСТИКИ

- Интерфейс расширения добавляет к DMP 128 Plus шестнадцать аналоговых выходов линейного уровня
- Поддерживает интеграцию между системой с DMP 128 Plus и системой с DTP CrossPoint
- Светодиодные индикаторы наличия входного и выходного сигналов и клиппинга на передней панели
- Высота 1U, металлический корпус шириной в половину стойки



Модель	Описание версии	Партномер
AXI 016	Интерфейс расширения аудио на 16 выходов.....	60-1690-01

АУДИООБОРУДОВАНИЕ

MPA 601

Моноусилитель 70/100 В - 60 Вт

MPA 601 – это моноусилитель Extron стандарта ENERGY STAR® с выходной мощностью 60 Вт rms. Разработанное в компактном корпусе «пленум» по стандарту UL 2043 с конвекционным охлаждением, устройство соответствует требованиям UL к инсталляциям в потолке. В MPA 601 используется высокоэффективная улучшенная конструкция класса D с запатентованной технологией CDRS™ от Extron (Class D Ripple Suppression, «подавление пульсаций напряжения класса D»), которая обеспечивает плавную, гладкую форму аудиоволны, а также улучшенную точность сигнала в сравнении с обычными усилителями этого класса. Три стереовхода суммируются в один, что позволяет подключать три отдельных источника одновременно. Предлагая больше мощности в компактном корпусе, таймер перехода в режим Standby с возможностью отмены и производительность профессионального уровня, MPA 601 идеально подходит для проектов, где мало места, но где требуется достаточная мощность для распределенной акустической системы небольшого или среднего масштаба.

ТЕХНИЧЕСКИЕ ХАРАКТЕРИСТИКИ

- Выходная мощность - 60 Вт rms:
MPA 601-70V : 1 x 60 Вт при 70 В
MPA 601-100V : 1 x 60 Вт при 100 В
- Профессиональные показатели сигнал/шум >90 дБ, коэффициент нелинейных искажений <0,1%
- Усилитель стандарта ENERGY STAR®
- Запатентованная Extron технология CDRS™ (подавление пульсаций напряжения класса D)
- Конструкция с конвекционным охлаждением (без вентиляторов) в корпусе «пленум» по стандарту UL 2043
- Таймер автоматического перехода в режим Standby с возможностью отмены
- Автоматическая защита от клиппинга
- Порт удалённого управления громкостью и отключением звука
- Разъём 5 мм с винтовым зажимом для громкоговорителя
- Монтируется в стойку 1U, металлический корпус шириной в четверть стойки
- В комплекте с надёжным, энергосберегающим универсальным внешним блоком питания; партномер для замены – 70-769-01



MPA 601-70V



**УЖЕ
ПОСТАВЛЯЕТСЯ**

Модель	Описание версии	Партномер
MPA 601-70V	Моноусилитель 70 В, 60 Вт.....	60-1449-01
MPA 601-100V	Моноусилитель 100 В, 60 Вт.....	60-1449-11

Единственная на AV-рынке платформа для HDMI 2.1



AV-инфраструктура для будущего разрешения 8K

Серия XTP II CrossPoint

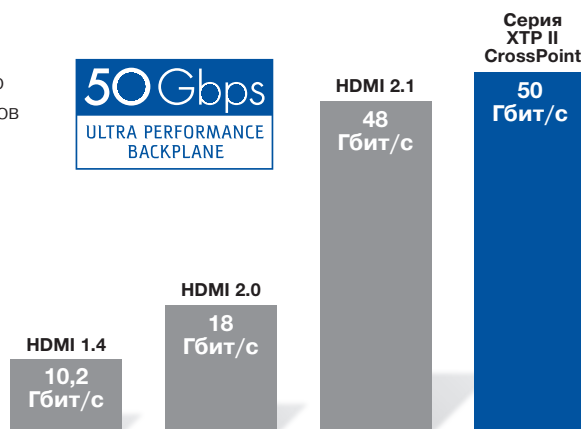
На момент выпуска серии XTP II CrossPoint в 2015 году используемая в ней цифровая системная шина 50 Гбит/с представляла собой колоссальный скачок в сфере разработки и проектирования AV-оборудования. Базируясь на платформе XTP II, проектировщики AV-систем имели возможность подготовить свои проекты к требованиям инсталляций будущего с учётом технологического прогресса. Новая спецификация HDMI 2.1 была выпущена совсем недавно и поддерживает ряд видеоформатов с более высокими разрешениями и частотой обновления, включая 8K при 60 Гц и 4K при 120 Гц с технологий HDR. Шасси XTP II является единственной на AV-рынке платформой для коммутации, которая поддерживает максимальную скорость передачи данных 48 Гбит/с по стандарту HDMI 2.1. Благодаря производительности и надёжности, не имеющих аналогов в профессиональной AV-индустрии, а также гибкому модульному дизайну вы можете полностью положиться на серию XTP II CrossPoint как в проектах сегодняшнего дня, так и для соответствия требованиям технологии 8K в будущем.

Системная шина 50 Гбит/с поддерживает HDMI 2.1 и DisplayPort 1.4

Матричные коммутаторы XTP II CrossPoint разработаны с учётом настолько широкой полосы пропускания, что она превышает требования для сигналов HDMI 2.1 и DisplayPort 1.4. Выпускаются три шасси модульного типа с поддержкой конфигурации входов/выходов 16x16, 32x32 и 64x64. Шасси серии XTP II CrossPoint гарантируют, что базовая составляющая ваших AV-систем, установленных сегодня, сможет стабильно функционировать в будущем на фоне модернизации всех остальных её компонентов.

Разработаны с упором на надёжность, производительность и эффективность

Матричные коммутаторы XTP II CrossPoint включают в себя ультрасовременные блоки питания EverLast™, разработанные Extron. XTP II – это технологическая платформа завтрашнего дня, которая предоставляет функциональную, высокопроизводительную и адаптируемую инфраструктуру для долгосрочной эксплуатации в AV-системе.



Актуальная информация о доступности продукции к заказу доступна на сайте www.extron.ru

Европа
+31.33.453.4040 / +800.3987.6673
+31.33.453.4050 ФАКС

Ближний Восток
+971.4.299.1800
+971.4.299.1880 ФАКС

Азия
+65.6383.4400 / +800.7339.8766
+65.6383.4664 ФАКС

Китай
+86.21.3760.1568 / +4000.398766
+86.21.3760.1566 ФАКС

Япония
+81.3.3511.7655
+81.3.3511.7656 ФАКС

XTP SYSTEMS

XTP T HD 4K

Передатчик XTP 4K для HDMI

XTP T HD 4K – это передатчик Extron для передачи видео, аудио, двунаправленных сигналов управления и Ethernet по одному экранированному кабелю CATx. Этот передатчик совместим с HDCP 2.2 и поддерживает видеоразрешения до 4K. Для упрощения интеграции он имеет локальный выход HDMI с возможностью пропускать или не пропускать аудио; передатчик также выполняет эмбедирование отдельного аналогового стереоаудио. Передача Ethernet и вставка двунаправленных сигналов RS-232 и ИК обеспечивают доступ к LAN и удалённое управление AV-устройствами. Сигналы могут передаваться на расстояние до 100 метров по экранированному кабелю витой пары. XTP T HD 4K поддерживает удалённое питание и идеально подходит для проектов с XTP Systems®, в которых требуется передача сигналов на длинные дистанции из удалённой точки.

ТЕХНИЧЕСКИЕ ХАРАКТЕРИСТИКИ

- Передача видео, аудио, двунаправленных сигналов RS-232 и ИК, а также Ethernet на 100 метров по экранированному кабелю CATx
- Поддержка компьютерных разрешений и видеоразрешений до 4K
- Локальный выход HDMI с возможностью пропускать или не пропускать аудио
- Поддержка стандарта HDCP 2.2
- Возможность удалённого питания
- Вставка двунаправленных сигналов RS-232 и ИК для управления AV-устройствами
- Поддерживаемые спецификации HDMI 2.0 включают в себя скорость передачи данных до 10,2 Гбит/с, Deep Color до 12 бит, 3D и аудиоформаты HD без потерь
- EDID Minder® автоматически управляет обменом данными EDID между подключёнными устройствами
- Key Minder® постоянно проверяет совместимость с HDCP для быстрой, надёжной коммутации
- Вставка Ethernet
- Эмбедирование аналогового стереоаудио на входах по выбору
- Усиление и затухание аудио на входе
- Совместимость со всеми устройствами XTP



Модель	Описание версии	Партномер
XTP T HD 4K	Передатчик HDMI	60-1524-12

XTP T UWP 202 4K

Передатчик XTP 4K с двумя входами – настенная панель в стиле Decorator

XTP T UWP 202 4K и XTP T UWP 202 4K NL – это передатчики Extron с двумя входами для передачи HDMI или VGA, аудио, двунаправленных сигналов управления и Ethernet по одному экранированному кабелю CATx. Эти передатчики с HDCP 2.2 поддерживают видеосигналы с разрешением до 4K. Для функционирования без внешнего управления они предлагают функцию автоматической коммутации входов с выбором приоритета. Аналоговые сигналы оцифровываются, а отдельное аналоговое стереоаудио может быть эмбедировано в выходной сигнал. Передача Ethernet и вставка двунаправленных сигналов RS-232 и ИК обеспечивают доступ к LAN и удалённое управление AV-устройствами. Сигналы могут передаваться на расстояние до 100 метров по экранированному кабелю витой пары. XTP T UWP 202 4K и XTP T UWP 202 4K NL поддерживают удалённое питание и идеально подходят для проектов с XTP Systems®, в которых требуется передача сигналов на длинные дистанции из удалённой точки.

ТЕХНИЧЕСКИЕ ХАРАКТЕРИСТИКИ

- Передача HDMI или аналогового видео, аудио, двунаправленных сигналов RS-232 и ИК, а также Ethernet на расстояние до 100 метров по экранированному кабелю CATx
- Поддержка компьютерных разрешений и видеоразрешений до 4K
- Поддержка стандарта HDCP 2.2
- Возможность удалённого питания
- Вставка двунаправленных сигналов RS-232 и ИК для управления AV-устройствами
- Один вход HDMI и один вход VGA
- Автоматическая коммутация входов
- Поддерживаемые спецификации HDMI включают в себя скорость передачи данных до 10,2 Гбит/с, Deep Color до 12 бит, 3D и аудиоформаты HD без потерь
- EDID Minder® автоматически управляет обменом данными EDID между подключёнными устройствами
- Key Minder® постоянно проверяет совместимость с HDCP для быстрой, надёжной коммутации
- Вставка Ethernet (только на модели XTP T UWP 202 4K)
- Эмбедирование аналогового стереоаудио на входах по выбору
- Усиление и затухание аудио на входе
- Управление по RS-232
- Совместимость со всеми устройствами XTP



XTP T UWP 202 4K



XTP T UWP 202 4K NL



Модель	Описание версии	Партномер
XTP T UWP 202 4K	Передатчик Decorator для HDMI и VGA - цвет чёрный	60-1529-12
XTP T UWP 202 4K	Передатчик Decorator для HDMI и VGA - цвет белый	60-1529-13
XTP T UWP 202 4K NL	Передатчик Decorator для HDMI и VGA, без LAN - цвет чёрный	60-1530-12
XTP T UWP 202 4K NL	Передатчик Decorator для HDMI и VGA, без LAN - цвет белый	60-1530-13

XTP SYSTEMS

XTP T FB 202 4K

Передатчик XTP 4K с двумя входами для напольных лючков

XTP T FB 202 4K – это передатчик Extron с двумя входами для передачи видео HDMI или VGA, аудио, сигналов управления, а также Ethernet по одному экранированному кабелю CATx. Он совместим с напольными лючками производства OBO Bettermann, MK от Honeywell, Electraplan и PUK. Этот передатчик также поддерживает HDCP 2.2 и видеоразрешения до 4K. Для функционирования без внешнего управления он использует функцию автоматической коммутации входов с выбором приоритета. Входящие аналоговые сигналы оцифровываются, а отдельное аналоговое стереоаудио может быть эмбедировано в выходной сигнал. Передача Ethernet и вставка сигналов RS-232 и ИК обеспечивают доступ к LAN и удалённое управление AV-устройствами. Сигналы могут передаваться на расстояние до 100 метров по экранированному кабелю витой пары. XTP T FB 202 4K поддерживает удалённое питание и идеально подходит для проектов с XTP Systems®, в которых требуется передача сигналов на длинные дистанции из удалённой точки.

ТЕХНИЧЕСКИЕ ХАРАКТЕРИСТИКИ

- Спроектирован для монтажа в различные версии напольных лючков
- Передача HDMI или аналогового видео, аудио, двунаправленных сигналов RS-232 и ИК, а также Ethernet на расстояние до 100 метров по экранированному кабелю CATx
- Поддержка компьютерных разрешений и видеоразрешений до 4K
- Поддержка стандарта HDCP 2.2
- Возможность удалённого питания
- Один вход HDMI и один вход VGA
- Автоматическая коммутация входов
- Вставка двунаправленных сигналов RS-232 и ИК для управления AV-устройствами
- Поддерживаемые спецификации HDMI включают в себя скорость передачи данных до 10,2 Гбит/с, Deep Color до 12 бит, 3D и аудиоформаты HD без потерь
- EDID Minder® автоматически управляет обменом данными EDID между подключёнными устройствами
- Key Minder® постоянно проверяет совместимость с HDCP для быстрой, надёжной коммутации
- Вставка Ethernet
- Эмбедирование аналогового стереоаудио на входах по выбору
- Усиление и затухание аудио на входе
- Управление по RS-232
- Совместимость со всеми устройствами XTP



4K UHD

Модель

Описание версии

Партномер

XTP T FB 202 4K

Передатчик HDMI и VGA для напольных лючков... 60-1582-12

XTP R HWP 201 4K

Приёмник XTP 4K с разъёмом HDMI под углом 90° для настенных дисплеев

XTP R HWP 201 4K – это приёмник Extron в формфакторе настенной панели, который обеспечивает передачу видео, аудио, двунаправленных сигналов управления и Ethernet по одному экранированному кабелю CATx. Этот приёмник совместим с HDCP 2.2 и поддерживает видеоразрешения до 4K. Для упрощения интеграции разъём для выхода HDMI установлен по направлению вверх под углом 90°, что снижает нагрузку на кабель до минимума и обеспечивает возможность инсталляции с низкопрофильными плоскими дисплеями. Передача Ethernet и вставка двунаправленных сигналов RS-232 и ИК обеспечивают доступ к LAN и управление AV-устройствами в удалённых точках. Сигналы могут передаваться на расстояние до 100 метров по экранированному кабелю витой пары. XTP R HWP 201 4K поддерживает удалённое питание и идеально подходит для проектов с XTP Systems®, в которых требуется передача сигналов на длинные дистанции к настенным дисплеям и другим выходным устройствам.

ТЕХНИЧЕСКИЕ ХАРАКТЕРИСТИКИ

- Уникальная низкопрофильная конструкция настенной панели занимает минимум пространства за плоским дисплеем
- Принимает видео с эмбедированным аудио, двунаправленные сигналы RS-232 и ИК плюс Ethernet на расстоянии до 100 метров по экранированному кабелю CATx
- Поддержка компьютерных разрешений и видеоразрешений до 4K
- Поддержка стандарта HDCP 2.2
- Возможность удалённого питания
- Вставка двунаправленных сигналов RS-232 и ИК для управления AV-устройствами
- Поддерживаемые спецификации HDMI 2.0 включают в себя скорость передачи данных до 10,2 Гбит/с, Deep Color до 12 бит, 3D и аудиоформаты HD без потерь
- EDID Minder® автоматически управляет обменом данными EDID между подключёнными устройствами
- Key Minder® постоянно проверяет совместимость с HDCP для быстрой, надёжной коммутации
- Вставка Ethernet
- Дезэмбедирование аудио из HDMI с направлением на аналоговые стереовыходы
- Совместимость со всеми устройствами XTP



4K UHD

Модель

Описание версии

Партномер

XTP R HWP 201 4K

Приёмник HDMI в стиле Decorator - цвет чёрный... 60-1629-22

XTP R HWP 201 4K

Приёмник HDMI в стиле Decorator - цвет белый... 60-1629-23

Актуальная информация о доступности продукции к заказу доступна на сайте www.extron.ru

Европа

+31.33.453.4040 / +800.3987.6673
+31.33.453.4050 ФАКС

Ближний Восток

+971.4.299.1800
+971.4.299.1880 ФАКС

Азия

+65.6383.4400 / +800.7339.8766
+65.6383.4664 ФАКС

Китай

+86.21.3760.1568 / +4000.398766
+86.21.3760.1566 ФАКС

Япония

+81.3.3511.7655
+81.3.3511.7656 ФАКС

Extron

XTP SYSTEMS

XTP SR HD 4K

Скалирующий приёмник XTP 4K

XTP SR HD 4K – это скалирующий приёмник Extron, который обеспечивает передачу видео, аудио, двунаправленных сигналов управления RS-232 и ИК, а также Ethernet по одному экранированному кабелю CATx. Он принимает сигналы от передатчиков XTP на витой паре и, используя технологию скалирования Vector™ 4K от Extron, обеспечивает высочайшее качество видео HDMI с разрешениями до 4K по выбору. Приёмник совместим с HDCP 2.2 и предлагает экранное меню, реле для управления помещениями и функцию дезембедирования аудио с направлением на цифровой аудиовыход S/PDIF или аналоговый стереовыход. Сигналы могут передаваться на расстояние до 100 метров по одному экранированному кабелю витой пары. XTP SR HD 4K поддерживает удалённое питание и идеально подходит для проектов с XTP Systems®, в которых требуется передача сигналов на длинные дистанции к дисплеям и высококачественное скалирование видео.

ТЕХНИЧЕСКИЕ ХАРАКТЕРИСТИКИ

- Принимает видео с эмбедированным аудио, двунаправленные сигналы RS-232 и ИК плюс Ethernet на расстоянии до 100 метров по экранированному кабелю CATx

- Передовая технология скалирования Vector™ 4K от Extron
- Выбор выходных разрешений от 640x480 до 3840x2160
- Поддержка стандарта HDCP 2.2
- Возможность удалённого питания
- Вставка двунаправленных сигналов RS-232 и ИК для управления AV-устройствами
- Поддерживаемые спецификации HDMI включают в себя скорость передачи данных до 10,2 Гбит/с, Deep Color до 12 бит, 3D и аудиоформаты HD без потерь
- EDID Minder® автоматически управляет обменом данными EDID между подключёнными устройствами
- Key Minder® постоянно проверяет совместимость с HDCP для быстрой, надёжной коммутации
- Вставка Ethernet
- Дезембедирование аудио из HDMI с направлением на аналоговые стереовыходы и выходы S/PDIF
- Два реле для управления функциями помещений
- Управление соотношением сторон экрана
- Управление стоп-кадром (Freeze)
- Экранное меню
- Переход в режим ожидания Standby
- Управление по RS-232
- Совместимость со всеми устройствами XTP



4K UHD

VECTOR 4K
SCALING

УЖЕ
ПОСТАВЛЯЕТСЯ

Модель	Описание версии	Партномер
XTP SR HD 4K	Скалирующий приёмник HDMI	60-1524-01

DTP SYSTEMS

DTP T SW4 HD 4K

Коммутатор HDMI на четыре входа со встроенным передатчиком DTP

DTP T SW4 HD 4K – это коммутатор Extron с четырьмя входами для передачи HDMI-видео и сигналов управления устройствам с поддержкой DTP® по одному экранированному кабелю CATx на расстояния до 100 метров. Он поддерживает компьютерные сигналы и видео с разрешениями до 4K. К многочисленным удобным для интегратора функциям относятся: EDID Minder®, возможность отключения авторизации HDCP, а также сквозные двунаправленные порты RS-232 и ИК для удалённого управления AV-устройствами. Интерфейсы управления на передней панели, RS-232, «сухие» контакты и возможность автоматической коммутации входов оптимизируют интеграцию DTP T SW4 HD 4K в различные проекты систем.

ТЕХНИЧЕСКИЕ ХАРАКТЕРИСТИКИ

- Передача HDMI с сигналами управления до 100 метров по одному экранированному кабелю CATx
- Автоматическая коммутация входов
- Поддержка компьютерных разрешений и видеоразрешений до 4K
- Удалённое питание приёмника серии DTP
- Выход DTP совместим с устройствами с интерфейсом HDBaseT
- Поддержка различных форматов эмбедированного аудио
- Сквозной порт для двунаправленных сигналов RS-232 и ИК для управления AV-устройствами



DTP
SYSTEMS

4K UHD

УЖЕ
ПОСТАВЛЯЕТСЯ

Модель	Описание версии	Партномер
DTP T SW4 HD 4K	Коммутатор HDMI на четыре входа с передатчиком DTP	60-1625-01

DTP SYSTEMS

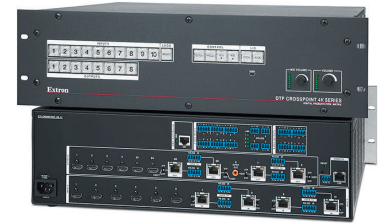
Серия DTP CrossPoint 4K

Скалирующие презентационные матричные коммутаторы 4K с бесподрывной коммутацией

Матричные коммутаторы серии DTP CrossPoint® 4K от Extron, занимающие лидирующее положение на рынке, – это новое оптимальное решение для вашей презентационной системы с использованием разрешения 4K. Эти многофункциональные презентационные матричные коммутаторы оснащены всеми новейшими технологическими возможностями для проектирования и интеграции сложной AV-системы в одном устройстве. Эта AV-система включает в себя матричный коммутатор с входами и выходами 4K, встроенные независимые скалеры с технологией скалирования Extron Vector™ 4K и поддержкой бесподрывной коммутации, интегрированную технологию передачи сигналов DTP® и XTP®, универсальные и не имеющие аналогов на рынке функции обработки аудио DSP и эквалайзера AEC, высококачественный моно- или стереоусилитель, а также усовершенствованный процессор управления с уникальной возможностью расширения. Серия DTP CrossPoint 4K задаёт новый отраслевой стандарт качества для полностью интегрированных AV-систем, существенно упрощает их проектирование и установку, а также значительно снижает общую стоимость эксплуатации.

ТЕХНИЧЕСКИЕ ХАРАКТЕРИСТИКИ

- Универсальный матричный коммутатор с функциями скалера, аудиопроцессора DSP с эквалайзером AEC, аудиосуилителя и процессора управления
- Выбор матричных конфигураций входов/выходов: 10x8, 8x6, 8x4 и 8x2
- Два выхода DTP имеют дублирующие соединения HDMI для локального мониторинга
- Матричная коммутация и скалирование 4K со вставкой логотипа
- Интегрированные входы и выходы DTP поддерживают передачу видео, сигналов управления и аудио на расстояние до 100 метров по экранированному кабелю CATx
- Продвинутой скалирующий процессор Vector 4K от Extron
- Бесподрывная коммутация с выбором эффекта перехода при смене изображений
- Совместимость с устройствами серий DTP 230 и DTP 330, а также с матричными коммутаторами XTP CrossPoint
- Модели IPCP со встроенным трёхпортовым коммутатором AV LAN позволяют изолировать AV-устройства от общекорпоративной сети



DTP CrossPoint 108 4K



DTP CrossPoint 108 4K IPCP SA



DTP CrossPoint 108 4K IPCP MA 70

DTP CrossPoint 108 4K

Скалирующий презентационный матричный коммутатор 10x8 с бесподрывной коммутацией и поддержкой 4K

Модель	Описание версии	Партномер
DTP CrossPoint 108 4K	Выход предусилителя, без усилителя и процессора управления	60-1381-01
DTP CrossPoint 108 4K IPCP SA	Со стереоусилителем 2 x 50 Вт и AV LAN	60-1381-22
DTP CrossPoint 86 4K IPCP SA	Со стереоусилителем 2 x 50 Вт и AV LAN, обновление интерфейса с LL	60-1381-22A
DTP CrossPoint 108 4K IPCP MA 70	С моноусилителем 100 Вт, 70 В, и AV LAN	60-1381-23
DTP CrossPoint 108 4K IPCP MA 70	С моноусилителем 100 Вт, 70 В, и AV LAN, обновление интерфейса с LL	60-1381-23A

DTP CrossPoint 86 4K

Скалирующий презентационный матричный коммутатор 8x6 с бесподрывной коммутацией и поддержкой 4K

Модель	Описание версии	Партномер
DTP CrossPoint 86 4K	Выход предусилителя, без усилителя и процессора управления	60-1382-01
DTP CrossPoint 86 4K IPCP SA	Со стереоусилителем 2 x 50 Вт и AV LAN	60-1382-22
DTP CrossPoint 86 4K IPCP SA	Со стереоусилителем 2 x 50 Вт и AV LAN, обновление интерфейса с LL	60-1382-22A
DTP CrossPoint 86 4K IPCP MA 70	С моноусилителем 100 Вт, 70 В, и AV LAN	60-1382-23
DTP CrossPoint 86 4K IPCP MA 70	С моноусилителем 100 Вт, 70 В, и AV LAN, обновление интерфейса с LL	60-1382-23A

DTP CrossPoint 84 4K

Скалирующий презентационный матричный коммутатор 8x4 с бесподрывной коммутацией и поддержкой 4K

Модель	Описание версии	Партномер
DTP CrossPoint 84 4K	Выход предусилителя, без усилителя и процессора управления	60-1515-01
DTP CrossPoint 86 4K IPCP SA	Со стереоусилителем 2 x 50 Вт и AV LAN	60-1515-22
DTP CrossPoint 84 4K IPCP SA	Со стереоусилителем 2 x 50 Вт и AV LAN, обновление интерфейса с LL	60-1515-22A
DTP CrossPoint 84 4K IPCP MA 70	С моноусилителем 100 Вт, 70 В, и AV LAN	60-1515-23
DTP CrossPoint 84 4K IPCP MA 70	С моноусилителем 100 Вт, 70 В, и AV LAN, обновление интерфейса с LL	60-1515-23A

DTP CrossPoint 82 4K

Скалирующий презентационный матричный коммутатор 8x2 с бесподрывной коммутацией и поддержкой 4K

Модель	Описание версии	Партномер
DTP CrossPoint 82 4K	Выход предусилителя, без усилителя и процессора управления	60-1583-01
DTP CrossPoint 82 4K IPCP SA	Со стереоусилителем 2 x 50 Вт и AV LAN	60-1583-22
DTP CrossPoint 82 4K IPCP SA	Со стереоусилителем 2 x 50 Вт и AV LAN, обновление интерфейса с LL	60-1583-22A
DTP CrossPoint 82 4K IPCP MA 70	С моноусилителем 100 Вт, 70 В, и AV LAN	60-1583-23
DTP CrossPoint 82 4K IPCP MA 70	С моноусилителем 100 Вт, 70 В, и AV LAN, обновление интерфейса с LL	60-1583-23A

Актуальная информация о доступности продукции к заказу доступна на сайте www.extron.ru

Европа
+31.33.453.4040 / +80.3987.6673
+31.33.453.4050 ФАКС

Ближний Восток
+971.4.299.1800
+971.4.299.1880 ФАКС

Азия
+65.6383.4400 / +80.7339.8766
+65.6383.4664 ФАКС

Китай
+86.21.3760.1568 / +4000.398766
+86.21.3760.1566 ФАКС

Япония
+81.3.3511.7655
+81.3.3511.7656 ФАКС



DTP SYSTEMS

DTP2 T 211

Передатчик DTP2 с эмбедированием аудио для HDMI 4K/60

DTP2 T 211 от Extron – это цифровой передатчик по витой паре сигналов HDMI, многоканального аудио, а также двунаправленных сигналов RS-232 и ИК устройствам Extron с поддержкой DTP® на длинные дистанции до 100 метров по одному экранированному кабелю CATx. Он поддерживает видеоразрешения 4K/60 с семплированием цвета 4:4:4 и совместим со стандартом HDCP 2.2. Сигналы аналогового стереоаудио могут быть эмбедированы в цифровой видеосигнал на выходе. Благодаря компактному размеру корпуса и возможности удалённого питания DTP2 T 211 является идеальным решением для не привлекающей внимания установки на трибунах, под столами или в любых других местах в соответствии с требованиями проекта.

ТЕХНИЧЕСКИЕ ХАРАКТЕРИСТИКИ

- Передача HDMI плюс сигналов управления и аналогового аудио на 100 метров по экранированному кабелю CATx
- Поддержка компьютерных разрешений и видеоразрешений до 4K/60 при 4:4:4
- Эмбедирование аналогового стереоаудио
- Поддерживаемые спецификации HDMI 2.0b: скорость передачи данных до 18 Гбит/с, HDR, Deep Color до 12 бит, 3D, аудиоформаты HD без потерь и сквозной канал для CEC
- Поддержка HDR (видео расширенного динамического диапазона)
- Поддержка стандарта HDCP 2.2
- Возможность удалённого питания



DTP
SYSTEMS

18 Gbps
4K/60 4:4:4

Модель	Описание версии	Партномер
DTP2 T 211	Передатчик HDMI 4K/60 - 100 м	60-1631-52

DTP2 R 211

Приёмник DTP2 с деэмбедированием аудио для HDMI 4K/60

DTP2 R 211 от Extron – это цифровой приёмник на витой паре, совместимый с устройствами Extron с поддержкой DTP®, который принимает HDMI, многоканальное аудио, а также двунаправленные сигналы RS-232 и ИК на длинных дистанциях до 100 метров по одному экранированному кабелю CATx. Он поддерживает видеоразрешения 4K/60 с семплированием цвета 4:4:4 и совместим со стандартом HDCP 2.2. Дополнительно приёмник DTP2 имеет выход стереоаудио с возможностью вывода деэмбедированного или аналогового аудио на выбор. Благодаря компактному размеру корпуса и возможности удалённого питания DTP2 R 211 оптимально подходит для незаметной установки за плоскими дисплеями, в аппаратных стойках или в любых других местах согласно требованиям проекта.

ТЕХНИЧЕСКИЕ ХАРАКТЕРИСТИКИ

- Принимает HDMI с сигналами управления и аналоговым аудио на расстоянии до 100 метров по одному экранированному кабелю CATx
- Поддержка компьютерных разрешений и видеоразрешений до 4K/60 при 4:4:4
- Деэмбедирование стереоаудио
- Поддерживаемые спецификации HDMI 2.0b: скорость передачи данных до 18 Гбит/с, HDR, Deep Color до 12 бит, 3D, аудиоформаты HD без потерь и сквозной канал для CEC
- Поддержка HDR (видео расширенного динамического диапазона)
- Поддержка стандарта HDCP 2.2
- Возможность удалённого питания



DTP
SYSTEMS

18 Gbps
4K/60 4:4:4

Модель	Описание версии	Партномер
DTP2 R 211	Приёмник HDMI 4K/60 - 100 м	60-1631-53

DTP SYSTEMS

DTP2 T 212

Коммутатор 4K/60 HDMI на два входа со встроенным передатчиком DTP2 и выходом HDMI

DTP2 T 212 от Extron - это передатчик с двумя входами для передачи HDMI, аудио и сигналов управления устройствам Extron с поддержкой DTP® на расстоянии до 100 метров по экранированному кабелю CATx. Он предлагает два входа HDMI, один выход DTP2 и один выход HDMI. Устройство поддерживает видеоразрешения 4K/60 с семплированием цвета 4:4:4 и совместимо со стандартом HDCP 2.2. Эмбедирование аудио и удалённое управление по RS-232 упрощают процесс интеграции в профессиональных проектах. Удобные для интегратора функции включают в себя EDID Minder®, Key Minder®, автоматическую коммутацию входов и сквозные двунаправленные порты RS-232 и ИК для удалённого управления AV-устройствами. Низкопрофильный корпус позволяет незаметно устанавливать эти коммутаторы на трибунах, под столами или в любых других местах в соответствии с требованиями проекта.

ТЕХНИЧЕСКИЕ ХАРАКТЕРИСТИКИ

- Передача HDMI плюс сигналов управления и аналогового аудио на 100 метров по экранированному кабелю CATx
- Два входа HDMI
- Выходы HDMI и DTP2
- Поддержка компьютерных разрешений и видеоразрешений до 4K/60 при 4:4:4
- Автоматическая коммутация входов
- Эмбедирование аналогового стереоаудио
- Поддерживаемые спецификации HDMI 2.0b: скорость передачи данных до 18 Гбит/с, HDR, Deep Color до 12 бит, 3D, аудиоформаты HD без потерь и сквозной канал для CEC
- Поддержка HDR (видео расширенного динамического диапазона)
- Поддержка стандарта HDCP 2.2
- Возможность удалённого питания
- Выход DTP2 совместим с устройствами с интерфейсом HDBaseT
- Принимает дополнительные сигналы аналогового стереоаудио
- Сквозной порт для двунаправленных сигналов RS-232 и ИК для управления AV-устройствами
- Совместимость со всеми приёмниками DTP и устройствами с поддержкой DTP



DTP
SYSTEMS

18 Gbps
4K/60 4:4:4

Модель	Описание версии	Партномер
DTP2 T 212	Коммутатор 4K/60 HDMI на два входа - 100 м.....	60-1587-52

DTP2 R 212

Приёмник и коммутатор DTP2 с деэMBEDированием аудио для HDMI 4K/60

DTP2 R 212 и DTP2 R 212 SA от Extron – это цифровые приёмники на витой паре, совместимые с устройствами Extron с поддержкой DTP®, которые принимают HDMI, аудио, а также двунаправленные сигналы управления на расстоянии до 100 метров по одному экранированному кабелю CATx. Обе модели имеют один вход DTP2, один вход HDMI для локального видеисточника и один HDMI-выход. Эти приёмники поддерживают видеоразрешения до 4K/60 с семплированием цвета 4:4:4 и совместимы с HDCP 2.2. ДеэMBEDирование аудио и удалённое управление по Ethernet упрощают процесс интеграции в профессиональные проекты. Удобные для интегратора функции включают в себя EDID Minder®, Key Minder®, автоматическую коммутацию входов и сквозные двунаправленные порты RS-232 и ИК для удалённого управления AV-устройствами. Модель DTP2 R 212 SA также выпускается со встроенным стереоусилителем класса D с выходом 15 Вт на канал.

ТЕХНИЧЕСКИЕ ХАРАКТЕРИСТИКИ

- Принимают HDMI с сигналами управления и аналоговым аудио на расстоянии до 100 метров по одному экранированному кабелю CATx
- Входы HDMI и DTP2
- Вход HDMI идеально подходит для подключения к локальному источнику, такому как ноутбук или беспроводной шлюз ShareLink для совместной работы
- Поддержка компьютерных разрешений и видеоразрешений до 4K/60 при 4:4:4
- Автоматическая коммутация входов
- ДеэMBEDирование стереоаудио
- Поддерживаемые спецификации HDMI 2.0b: скорость передачи данных до 18 Гбит/с, HDR, Deep Color до 12 бит, 3D, аудиоформаты HD без потерь и сквозной канал для CEC
- Поддержка HDR (видео расширенного динамического диапазона)
- Поддержка стандарта HDCP 2.2
- Версия DTP2 R 212 SA включает в себя энергосберегающий стереоусилитель класса D: 2 x 15 Вт при 4 Ом; 2 x 8 Вт при 8 Ом



DTP2 R 212 SA

DTP
SYSTEMS

18 Gbps
4K/60 4:4:4

Модель	Описание версии	Партномер
DTP2 R 212	Коммутатор с приёмником HDMI 4K/60 - 100 м.....	60-1588-52
DTP2 R 212 SA	Коммутатор с приёмником HDMI 4K/60 и усилителем - 100 м...	60-1588-53

Актуальная информация о доступности продукции к заказу доступна на сайте www.extron.ru

Европа
+31.33.453.4040 / +800.3987.6673
+31.33.453.4050 ФАКС

Ближний Восток
+971.4.299.1800
+971.4.299.1880 ФАКС

Азия
+65.6383.4400 / +800.7339.8766
+65.6383.4664 ФАКС

Китай
+86.21.3760.1568 / +4000.398766
+86.21.3760.1566 ФАКС

Япония
+81.3.3511.7655
+81.3.3511.7656 ФАКС

Производительность и элегантность

TOUCHLINK PRO



TLP Pro 725T

7-дюймовая настольная сенсорная панель TouchLink Pro

**УЖЕ
ПОСТАВЛЯЕТСЯ**

TLP Pro 725T – это самая новая модель сенсорных панелей Extron серии TouchLink Pro, которая обеспечивает непревзойдённую производительность и исключительный внешний вид. TLP Pro 725T разработана на базе нового мощного четырёхъядерного процессора и предлагает в восемь раз больше памяти для поддержки ёмкостного сенсорного экрана высокого разрешения диагональю семь дюймов. Улучшенный сенсорный экран обеспечивает отображение графики в самом высоком качестве и гарантирует продолжительный срок службы благодаря стеклу повышенного сопротивления к ударам и загрязнению Gorilla Glass® от компании Corning®. Изящный, эргономичный корпус, который дополнит любой интерьер современной AV-системы, составляет внешний вид сенсорной панели.

Передовая производительность

TLP Pro 725T обеспечивает непревзойдённую производительность, а благодаря усовершенствованной обработке графики, мощному четырёхъядерному процессору и увеличенной оперативной памяти вы сразу заметите более быструю загрузку фоновой графики и более чёткое отображение страниц. Этими улучшенными характеристиками пользователи могут эффективно воспользоваться уже сейчас, в то время как большой объём памяти и повышенное быстродействие обеспечат поддержку новых функций и возможностей в будущем за счёт постоянных обновлений прошивки.

Захватывающая графика

Полностью обновлённый ёмкостный дисплей представляет собой самую последнюю версию яркого 7-дюймового сенсорного экрана. Высокое разрешение в сочетании с большой глубиной цвета и увеличенной плотностью пикселей обеспечивает чёткое и яркое отображение графики для максимального удобства использования.

ТЕХНИЧЕСКИЕ ХАРАКТЕРИСТИКИ

- Современный дизайн послужит гармоничным дополнением к любому интерьеру
- 7-дюймовый ЖК-экран с разрешением 1024x600 и 24-битной глубиной цвета
- Крепкое стекло повышенного сопротивления к ударам и загрязнению Gorilla Glass от Corning отличается повышенной прочностью и более устойчиво к царапинам, чем обычное стекло, при этом поддерживая чувствительность к касанию, насыщенность цвета и яркость
- Повышенное быстродействие на базе четырёхъядерного процессора и увеличенный в восемь раз объём памяти – быстрая загрузка конфигураций и дополнительная память для страниц GUI
- Совместимость со всеми процессорами управления серии IP Link Pro
- Функция Power over Ethernet для передачи питания и данных по одному кабелю Ethernet; инжектор PoE продается отдельно
- Встроенный громкоговоритель обеспечивает звуковую индикацию при нажатии кнопок
- Датчик освещённости регулирует яркость экрана при изменении общего освещения помещения
- Настраиваемые красные и зелёные индикаторы статуса
- Индикатор статуса подключения системы обеспечивает визуальную обратную связь, если соединение сенсорной панели и процессора управления не установлено
- Автоматическая синхронизация часов позволяет сенсорной панели отображать точное время и дату
- Энергосберегающие функции:
 - Регулируемый таймер автоматического отключения переводит сенсорную панель в спящий режим
 - Детектор движения активирует сенсорную панель
- Возможность полной индивидуальной настройки с помощью программного обеспечения для систем управления Extron GUI Designer в сочетании с Global Configurator Plus, Global Configurator Professional или Global Scripter

Модель

TLP Pro 725T
TLP Pro 725T

Описание версии

Цвет чёрный - монтаж на стол 60-1562-02
Цвет белый - монтаж на стол 60-1562-03

Партномер

АКСЕССУАРЫ ДЛЯ TOUCHLINK PRO

SMA-2

Поворотный монтажный адаптер

Поворотный монтажный адаптер SMA-2 разработан для использования с панелью TLP Pro 725T. При установке на SMA-2 сенсорная панель TouchLink легко поворачивается для удобства обзора и доступа для нескольких пользователей одновременно. Крепление SMA-2 предлагает несколько точек фиксации, благодаря которым инсталлятор может точно определить и зафиксировать угол вращения панели, чтобы обеспечить удобный доступ к ней и предотвратить натяжение и запутывание кабелей. SMA-2 слегка приподнимает настольную сенсорную панель, тем самым предотвращая износ и повреждение поверхности, на которой она установлена.

ТЕХНИЧЕСКИЕ ХАРАКТЕРИСТИКИ

- Даёт возможность поворачивать панель TLP Pro 725T серии TouchLink Pro
- С помощью нескольких точек фиксации инсталлятор может задать желаемый угол поворота
- Обеспечивает доступ для нескольких пользователей из одной точки
- Приподнимает настольную сенсорную панель, предотвращая износ и повреждение поверхности, на которой она установлена



**УЖЕ
ПОСТАВЛЯЕТСЯ**

Модель	Описание версии	Партномер
SMA-2	Поворотный монтажный адаптер	70-1138-02

RM 4

Комплект для монтажа TLP Pro 1022M в стойку

RM 4 – это комплект для монтажа в стойку 5U, который позволяет установить панель TLP Pro 1022M от Extron в стандартную аппаратную стойку размером 19", обеспечивая аккуратный, профессиональный вид. Панель для стойки вмещает одну сенсорную панель серии Pro и включает в себя все необходимые монтажные компоненты для надёжной установки. RM 4 выпускается в чёрном порошковым напылении.

ТЕХНИЧЕСКИЕ ХАРАКТЕРИСТИКИ

- Для использования с сенсорной панелью TLP Pro 1022M серии TouchLink Pro
- Обеспечивают надёжную установку сенсорной панели в аппаратную стойку
- Высота 5U, корпус в полную ширину стойки
- Выпускается в чёрном цвете



**УЖЕ
ПОСТАВЛЯЕТСЯ**

Модель	Описание версии	Партномер
RM 4	Комплект для монтажа TLP Pro 1022M в стойку.....	70-1188-01

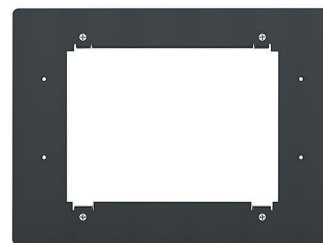
Монтажный адаптер для TLP Pro 1022M

Для отверстий под TLP 1000MV и TLP Pro 1020M

Монтажный адаптер для TLP Pro 1022M позволяет легко прикрепить сенсорную панель TLP Pro 1022M к аксессуарам и отверстиям в гипсокартоне и мебели, которые были спроектированы для сенсорных панелей Extron TLP 1000MV и TLP Pro 1020M. Эта металлическая адаптерная панель присоединяется к задней части TLP Pro 1022M и надёжно прикрепляет её к аксессуарам TouchLink, таким как BB 1000M, RM 1000M или EWB 1000.

ТЕХНИЧЕСКИЕ ХАРАКТЕРИСТИКИ

- Размещение панели TLP Pro 1022M в отверстиях в гипсокартоне и мебели, которые были сделаны под модели TLP 1000MV или TLP Pro 1020M
- Совместим с коробами BB 1000M, EWB 1000, а также с RM 1000M.
- Прочная полностью металлическая конструкция



**УЖЕ
ПОСТАВЛЯЕТСЯ**

Модель	Описание версии	Партномер
TLP Pro 1022M Adapter Mount	Комплект для установки TLP Pro 1022M	70-1189-01

ПРОГРАММНОЕ ОБЕСПЕЧЕНИЕ



GlobalViewer Enterprise
Серверное программное обеспечение для управления AV-ресурсами

**УЖЕ
ДОСТУПНО**

Программное обеспечение GlobalViewer® Enterprise (GVE) упрощает управление ресурсами AV-систем благодаря интуитивному выполнению сотен типовых AV-задач. Независимо от того, сколько помещений задействовано в вашем проекте: 5 или 5000, GVE обеспечивает эффективный и гибкий метод эксплуатации, управления и мониторинга аудио- и видеоприборов Extron и сторонних производителей по стандартной сети. Службы поддержки оценят оперативность и гибкость, которые обеспечивает программа GVE при доступе к данным об использовании устройств, создании отчетов и управлении системой с любого компьютера, находящегося в сети. Просмотр в режиме Help Desk обеспечивает обзор всей организации в одном окне и с помощью одного щелчка мышки даёт доступ к подробным данным о помещениях и управлении.

Технология RoomAware™ от Extron – это набор экономящих время функций, которые выполняют ожидаемые требования пользователей и обеспечивают автоматизацию помещения на интеллектуальном уровне, а также управление enterprise-масштаба. RoomAware обеспечивает «умные» подключения между устройствами Extron и инженерными сетями и оборудованием помещений в целях экономии времени при подготовке комнаты для пользователей до их прибытия.

ОСНОВНЫЕ ХАРАКТЕРИСТИКИ

- Простое управление всеми AV-устройствами и комнатами для переговоров по всему учебному комплексу или по всей компании
- Отслеживание и оценка эксплуатации устройств и помещений, своевременное планирование технического обслуживания и проверка списков оборудования с помощью настраиваемых отчетов
- Настраиваемые инструменты отчетности
- При каждой установке услуга Extron по пусконаладке для GlobalViewer Enterprise обеспечивает бесперебойную установку системы и оптимальную производительность
- Улучшенная функциональность мониторов и расписаний на основании местоположения и типа устройства
- Работа с отдельными комнатами, используя терминал управления помещениями в режиме Help Desk
- Поддержка наиболее распространенных веб-браузеров
- Поддержка конфигурируемых и программируемых систем управления
- Поддержка приложения iGVE
- Плавная интеграция с программами резервирования помещений сторонних производителей

СКОРО ДОСТУПНЫЕ ФУНКЦИИ

- Характеристики технологии RoomAware:
 - Использование функции Add-in в RoomAware для автоматизации начала встреч и функций конференц-связи
 - Мониторинг состояния и статуса панелей резервирования помещений
 - Технология RoomAware распознаёт запланированные вами мероприятия и автоматически включает все ваши устройства, в результате чего обеспечивается экономия времени при подготовке помещения ещё до вашего прибытия
 - Продлевайте ваши встречи, используя сенсорную панель прямо в конференц-зале
 - После выхода из помещения все устройства возвращаются к предыдущему состоянию и снова готовы для следующей встречи

ПРОГРАММНОЕ ОБЕСПЕЧЕНИЕ

Приложение Extron Control для устройств на iOS и Android

Управляющее приложение для TouchLink, eBUS и MediaLink

Extron Control – это удобное в использовании программное приложение для управления AV-оборудованием, которое предоставляет пользователю полный доступ к системам управления Extron напрямую с Apple iOS или устройств на Android. После быстрой начальной настройки ваше устройство подключается к нужному помещению, обеспечивая беспереывное, динамичное управление. Extron Control автоматически загружает пользовательские интерфейсы, которые имеются на любом устройстве управления Extron, устраняя необходимость в длительной индивидуальной настройке и установке. Уже знакомые интерфейсы эмулируют сенсорную панель TouchLink, кнопочную панель eBUS или контроллер MediaLink, расположенные в выбранном помещении, а любое нажатие кнопки синхронизируется между приложением и самим устройством управления Extron. Приложение Extron Control уже доступно для загрузки в App Store и Google Play.

ТЕХНИЧЕСКИЕ ХАРАКТЕРИСТИКИ

- Обеспечивает удобную точку управления для систем управления Extron через ваше устройство Apple на iOS или через Android
- Extron Control для устройств iOS поддерживает все сенсорные панели TouchLink и TouchLink Pro, кнопочные панели eBUS, а также контроллеры MediaLink и MediaLink Plus с Ethernet

- Приложение Extron Control для Android поддерживает все сенсорные панели серии TouchLink Pro, все кнопочные панели eBUS и все контроллеры MediaLink Plus
- Уже знакомый пользовательский интерфейс обеспечивает такую же эффективность работы, как на сенсорной или кнопочной панели, или на контроллере
- Поддержка Extron LinkLicense
- Диспетчер помещений (Room Manager) позволяет легко добавлять сенсорные панели, кнопочные панели или контроллеры и конфигурировать списки помещений
- Возможность быстрого переключения между помещениями одним прикосновением к экрану
- Отслеживание нажатий кнопок позволяет поддерживать синхронизацию портативного устройства и устройства управления Extron
- Отображение текущего статуса и удалённое управление несколькими помещениями для устранения неполадок и эксплуатации
- Поддержка функций VoiceOver в iOS и Google TalkBack, которые предоставляют возможность озвучивания текста для надписей кнопок и состояний
- Управление по беспроводной сети Wi-Fi обеспечивает свободное передвижение по комнате и между помещениями



УЖЕ ДОСТУПНО

КНОПОЧНЫЕ ПАНЕЛИ eBUS

EBP 1200C

Лючок Cable Cubby с кнопочной панелью eBUS

EBP 1200C – это монтируемый в мебель лючок Cable Cubby от Extron со встроенной в крышку кнопочной панелью eBUS. Для удобства он сочетает в себе интуитивное управление системой, AV-подключения и передачу питания и работает со всеми системами управления с поддержкой eBUS. При подключении к процессору управления IPSP Pro обеспечивается активация различных функций AV-системы, среди которых включение и выключение дисплея, коммутация входов, регулировка громкости и многое другое. Установленная в откидную крышку кнопочная панель имеет десять настраиваемых кнопок с мягким нажатием и подсветкой для удобства работы в помещениях с приглушённым светом. Сам архитектурный лючок поддерживает до трёх односторонних панелей AAP, восемь AV-кабелей и три модуля Extron Retractor. EBP 1200C создаёт для интеграторов возможность использования монтируемой в мебель кнопочной панели eBUS современного дизайна вместе с удобством организации кабелей и простым доступом к AV-подключениям и питанию. Выпускается в чёрном цвете.

ТЕХНИЧЕСКИЕ ХАРАКТЕРИСТИКИ

- Полностью настраиваемая кнопочная панель легко интегрируется в систему управления Extron серии Pro
- Два порта eBUS® обеспечивают оперативное расширение и обновление системы
- Возможность использования нескольких панелей eBUS в зависимости от различных требований к проектированию системы
- Кнопочные панели eBUS подключаются к процессору управления и друг к другу с помощью одного кабеля, по которому передаются и питание, и данные
- Конструкция Cable Cubby 1200 обеспечивает удобный доступ ко всем подключениям: аудио и видео, данным, питанию
- Десять кнопок с подсветкой и мягким нажатием могут быть настроены при помощи конфигулятора Custom Button Builder от Extron



eBUS

УЖЕ ПОСТАВЛЯЕТСЯ

Модель

EBP 1200C

Описание версии

eBUS Cable Cubby - цвет чёрный, без блока питания AC... 60-1632-02

Партнер

Актуальная информация о доступности продукции к заказу доступна на сайте www.extron.ru

Европа

+31.33.453.4040 / +800.3987.6673
+31.33.453.4050 ФАКС

Ближний Восток

+971.4.299.1800
+971.4.299.1880 ФАКС

Азия

+65.6383.4400 / +800.7339.8766
+65.6383.4664 ФАКС

Китай

+86.21.3760.1568 / +4000.398766
+86.21.3760.1566 ФАКС

Япония

+81.3.3511.7655
+81.3.3511.7656 ФАКС

eBUS – КНОПОЧНЫЕ ПАНЕЛИ

EBP 50

Кнопочная панель eBUS с 6 кнопками: одноганговая по стандарту США

Кнопочная панель EBP 50 серии eBUS® от Extron – это полностью настраиваемый интерфейс управления AV-системой, разработанный для использования в системах управления Extron с поддержкой eBUS. Удобная в использовании панель управления подключается к процессору управления IPCP Pro для активации различных функций AV-системы, среди которых включение и выключение дисплея, коммутация входов, регулировка громкости и многое другое. EBP 50 имеет шесть двухцветных кнопок с подсветкой для удобства работы в помещениях с приглушённым светом. Кнопочные панели eBUS подключаются к процессору управления и друг к другу с помощью одного кабеля, по которому передаются и питание, и данные. EBP 50 устанавливается в одноганговый распределительный короб и поставляется в комплекте с чёрными и белыми лицевыми панелями.

ТЕХНИЧЕСКИЕ ХАРАКТЕРИСТИКИ

- Полностью настраиваемая кнопочная панель легко интегрируется в систему управления Extron серии Pro
- Шесть двухцветных настраиваемых кнопок с подсветкой
- Два порта eBUS® обеспечивают оперативное расширение и обновление системы
- Совместимость со всеми процессорами управления IPCP Pro от Extron
- Возможность использования как одного кнопочного интерфейса, так и нескольких в зависимости от различных требований к проектированию системы
- Кнопочные панели eBUS подключаются к процессору управления и друг к другу с помощью одного кабеля, по которому передаются и питание, и данные



eBUS

Модель	Описание версии	Партномер
EBP 50	Одноганговая, в чёрном и белом цвете, 6 кнопок.	60-1670-01

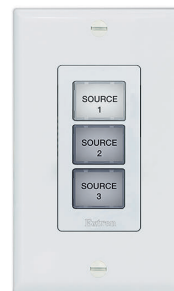
EBP 103 D

Кнопочная панель eBUS с 3 кнопками – настенная панель в стиле Decorator

Кнопочная панель EBP 103 D серии eBUS® от Extron – это полностью настраиваемый интерфейс управления AV-системой для использования в системах управления Extron с поддержкой eBUS. Удобная в использовании панель управления подключается к процессору управления IPCP Pro для активации различных функций AV-системы, среди которых включение и выключение, коммутация входов, регулировка громкости и многое другое. EBP 103 D предлагает три двухцветные кнопки с подсветкой для удобства работы в помещениях с приглушённым светом. Кнопочные панели eBUS подключаются к процессору управления и друг к другу с помощью одного кабеля, по которому передаются и питание, и данные. EBP 103 D устанавливается в одноганговый распределительный короб и поставляется в комплекте с чёрными и белыми настенными панелями Decorator и пластиковой рамкой.

ТЕХНИЧЕСКИЕ ХАРАКТЕРИСТИКИ

- Полностью настраиваемая кнопочная панель легко интегрируется в систему управления Extron серии Pro
- Три настраиваемые кнопки с двухцветной подсветкой
- Два порта eBUS® обеспечивают оперативное расширение и обновление системы
- Совместимость со всеми процессорами управления IPCP Pro от Extron
- Возможность использования как одного кнопочного интерфейса, так и нескольких в зависимости от различных требований к проектированию системы
- Кнопочные панели eBUS подключаются к процессору управления и друг к другу с помощью одного кабеля, по которому передаются и питание, и данные



eBUS

Модель	Описание версии	Партномер
EBP 103 D	В стиле Decorator, чёрный и белый цвет, 3 кнопки.	60-1671-01

КНОПОЧНЫЕ ПАНЕЛИ eBUS

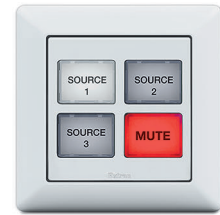
EBP 104 EU

Кнопочная панель eBUS с 4 кнопками – форматы Flex55 и EU

Кнопочная панель EBP 104 EU серии eBUS® от Extron – это полностью настраиваемый интерфейс управления AV-системой для использования в системах управления Extron с поддержкой eBUS. Удобная в использовании панель управления подключается к процессору управления IPSP Pro для активации различных функций AV-системы, среди которых включение и выключение дисплея, коммутация входов, регулировка громкости и многое другое. EBP 104 EU предлагает четыре двухцветные кнопки с подсветкой для удобства работы в помещениях с приглушённым светом. Кнопочные панели eBUS подключаются к процессору управления и друг к другу с помощью одного кабеля, по которому передаются и питание, и данные. Для использования в проектах по всему миру EBP 104 EU совместима с модулями, монтажными комплектами и корпусами серии Flex55, а также с распределительными коробами EU.

ТЕХНИЧЕСКИЕ ХАРАКТЕРИСТИКИ

- Полностью настраиваемая кнопочная панель легко интегрируется в систему управления Extron серии Pro
- Четыре настраиваемые кнопки с двухцветной подсветкой
- Два порта eBUS® обеспечивают оперативное расширение и обновление системы
- Совместимость со всеми процессорами управления IPSP Pro от Extron
- Возможность использования как одного кнопочного интерфейса, так и нескольких в зависимости от различных требований к проектированию системы
- Кнопочные панели eBUS подключаются к процессору управления и друг к другу с помощью одного кабеля, по которому передаются и питание, и данные



eBUS

FLEX55

Модель

Описание версии

Партномер

EBP 104 EU

Flex55 и EU, в чёрном и белом цвете, 4 кнопки 60-1672-31

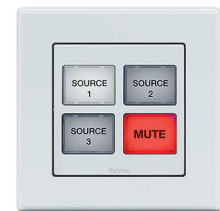
EBP 104 МК

Кнопочная панель eBUS с 4 кнопками – формат МК

Кнопочная панель EBP 104 D серии eBUS® от Extron – это полностью настраиваемый интерфейс управления AV-системой для использования в системах управления Extron с поддержкой eBUS. Удобная в использовании панель управления подключается к процессору управления IPSP Pro для активации различных функций AV-системы, среди которых включение и выключение дисплея, коммутация входов, регулировка громкости и многое другое. EBP 104 МК предлагает четыре двухцветные кнопки с подсветкой для удобства работы в помещениях с приглушённым светом. Кнопочные панели eBUS подключаются к процессору управления и друг к другу с помощью одного кабеля, по которому передаются и питание, и данные. Панель EBP 104 МК монтируется в однопанельные корпуса МК для Великобритании, Ближнего Востока, Сингапура и других регионов, где используется стандарт МК.

ТЕХНИЧЕСКИЕ ХАРАКТЕРИСТИКИ

- Полностью настраиваемая кнопочная панель легко интегрируется в систему управления Extron серии Pro
- Четыре настраиваемые кнопки с двухцветной подсветкой
- Два порта eBUS® обеспечивают оперативное расширение и обновление системы
- Совместимость со всеми процессорами управления IPSP Pro от Extron
- Возможность использования как одного кнопочного интерфейса, так и нескольких в зависимости от различных требований к проектированию системы
- Кнопочные панели eBUS подключаются к процессору управления и друг к другу с помощью одного кабеля, по которому передаются и питание, и данные



eBUS

Модель

Описание версии

Партномер

EBP 104 МК

МК-рамка, в белом цвете, 4 кнопки 60-1672-23

еBUS – МОДУЛЬ УПРАВЛЕНИЯ

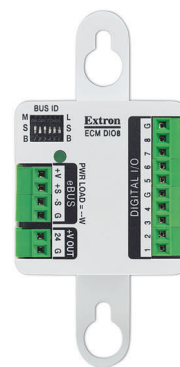
ЕСМ DIO8

Модуль управления еBUS

Extron ECM DIO8 – это компактный модуль управления по цифровым входам/выходам для систем управления Extron, поддерживающих устройства eBUS. Удобный в применении модуль управления подключается к процессору управления IPSP Pro для взаимодействия с различными устройствами с цифровыми I/O, включая сенсоры и кнопки управления по «сухим» контактам. ECM DIO8 включает в себя восемь программно настраиваемых цифровых портов входов/выходов (digital I/O) и один выход 24 В постоянного тока для передачи питания сенсору. Для удобства интеграции модули управления серии eBUS подключаются к процессору управления или другим устройствам eBUS с помощью одного кабеля, по которому передаются и питание, и данные. ECM DIO8 устанавливается в одноганговый корпус Flex55, EU или МК стандарта US gang или предлагает возможность монтажа на любую плоскую поверхность с помощью прилагаемого двойного крепления.

ТЕХНИЧЕСКИЕ ХАРАКТЕРИСТИКИ

- Восемь цифровых портов входов/выходов
- Выход 24 В
- Порт eBUS
- DIP-переключатели используются для настройки уникальных адресов устройств eBUS и сокращения времени установки
- Светодиодные индикаторы состояния на панели eBUS отображают статус подключения для устранения неполадок
- Совместимость со всеми процессорами управления IPSP Pro



eBUS

Модель	Описание версии	Партномер
ECM DIO8	Восемь цифровых портов входов/выходов.....	60-1662-11

АКСЕССУАРЫ ДЛЯ еBUS

EBDB MINI

Мини-хаб для устройств eBUS

EBDB MINI от Extron – это хаб eBUS®, который сокращает длину кабелей и служит удобной точкой подключения в кабельной инфраструктуре eBUS. EBDB MINI является идеальным решением для систем управления eBUS небольшого и среднего размеров на основе комплексной кабельной инфраструктуры. Светодиодный индикатор статуса на передней панели отображает наличие питания на одном из четырёх портов распределения eBUS. Все порты подключены параллельно, что позволяет каждому порту действовать и как вход, и как выход для обмена данными в системе eBUS. Сверхкомпактный корпус можно легко и надёжно установить в направляющие стойки, на столы, в кафедр и другие небольшие пространства.

ТЕХНИЧЕСКИЕ ХАРАКТЕРИСТИКИ

- Четыре параллельных порта eBUS® обеспечивают общую точку подключения для нескольких устройств eBUS
- Светодиодный индикатор статуса на передней панели отображает наличие питания на одном из четырёх портов распределения eBUS
- Сверхкомпактный корпус размером 5 x 5 см (2"x2") можно легко установить на стол, в подиум, в стойку или под предметами мебели



eBUS

**УЖЕ
ПОСТАВЛЯЕТСЯ**

Модель	Описание версии	Партномер
EBDB MINI	Четыре порта eBUS.....	60-1170-02

MEDIALINK

MLC 62 RS EU

Контроллер MediaLink для распределительных коробов EU

MLC 62 RS EU – это удобный в управлении кнопочный контроллер для учебных и переговорных помещений. Он устанавливается в одноганговый распределительный короб или корпус EU и предлагает восемь кнопок с мягким нажатием и подсветкой, которые придают устройству современный внешний вид. MLC 62 RS EU выполняет широко распространённые функции AV-управления, в том числе управление питанием, коммутацией входов и регулировку громкости. MLC 62 RS EU имеет порты RS-232 и ИК для универсального управления дисплеем. Кроме того, для мониторинга и управления другими устройствами в помещении доступны цифровой вход и два реле.

ТЕХНИЧЕСКИЕ ХАРАКТЕРИСТИКИ

- Монтаж в одноганговые распределительные коробки и лючки стандарта EU размером 60 мм
- Настраиваемые кнопки с подсветкой
- Однонаправленный RS-232 и конфигурируемый ИК-порт для универсального управления дисплеем
- Два реле
- Цифровой вход
- Удобное в использовании конфигурационное программное обеспечение для быстрой и простой настройки
- Тысячи готовых к использованию драйверов устройств, сертифицированных Extron



FLEX55

**УЖЕ
ПОСТАВЛЯЕТСЯ**

Модель	Описание версии	Партномер
MLC 62 RS EU	Управление по ИК и RS-232 - EU, цвет чёрный	60-1005-32

АКСЕССУАРЫ

OCS 100

Датчики присутствия

OCS 100C и OCS 100W от Extron – это датчики присутствия с установкой на потолок и стену, которые обеспечивают максимально широкую зону действия с помощью технологий ультразвукового и пассивного инфракрасного обнаружения. Адаптивное, «умное» ПО, встроенное в устройства, автоматически осуществляет непрерывный мониторинг окружающего пространства и регулирует настройки таймера и чувствительности, тем самым гарантируя надёжный контроль присутствия и функционирование без обслуживания в течение всего срока службы. Эти датчики присутствия оптимально подходят для использования в любых бизнес-проектах, где требуется автоматическая активация действий в зависимости от статуса занятости или эффективный контроль энергопотребления.

ТЕХНИЧЕСКИЕ ХАРАКТЕРИСТИКИ

- Сенсоры с использованием двух технологий, US (ультразвуковой) и PIR (пассивной инфракрасной), обеспечивают широкую зону покрытия с максимальной высокой способностью обнаружения
- «Умное», адаптивное ПО автоматически регулирует настройки таймера и чувствительности в непрерывном режиме, гарантируя функционирование без обслуживания в течение всего срока службы
- Энергонезависимая память для хранения настроек сенсора
- Ручка чувствительности к ИК-излучению для минимизации ошибочного срабатывания
- Регулируемый таймер экономит энергию
- Светодиодные индикаторы загораются при обнаружении движения
- Реле и фотозлектронный регулятор
- Зона действия:
 - OCS 100C: 186 м²
 - OCS 100W: 149 м²
- Внесены в реестр UL и cUL
- Соответствуют требованиям кодекса Калифорнии, раздел 24 (California Title 24)
- DIP-переключатели для точной регулировки настроек устройств
- Поставляются с адаптером 12 – 24 В для удобства интеграции в системы на 12 В



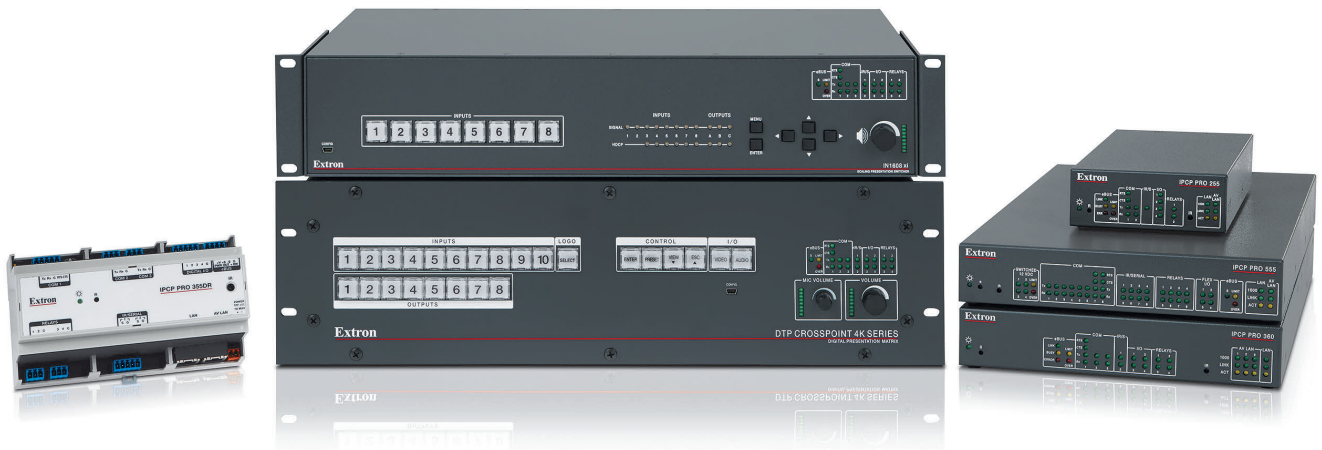
OCS 100W



OCS 100C

Модель	Описание версии	Партномер
OCS 100C	186 м ² , потолочный монтаж	60-1664-01
OCS 100W	149 м ² , настенный монтаж	60-1665-01

Безопасность как основа дизайна



Устройства управления IP Link Pro

При работе с AV-системами на базе сети учёт безопасности приобрёл такое же важное значение, как производительность и надёжность. Extron учёл эти новые требования к обеспечению безопасности в своей серии процессоров управления Pro. Процессоры управления нового класса с повышенной производительностью и защитой расширяют возможности любой системы управления, создавая полнофункциональную платформу управления, в основе которой заложена безопасность.

Порт AV LAN – изоляция и защита

С радостью представляем новую серию процессоров управления IP Link Pro с выделенными AV LAN-портами, которые выполняют изоляцию локальных AV-устройств и их защиту от внешнего воздействия или вмешательства. Эти процессоры управления выпускаются в качестве отдельного устройства, либо интегрированы в другую продукцию Extron, например, в наши скалирующие презентационные коммутаторы серии IN 1608 IPCP и матричные коммутаторы серии DTP CrossPoint IPCP. Дополнительно к портам AV LAN эти процессоры управления поддерживают стандарты повышенной безопасности и имеют порты Gigabit Ethernet, предназначенные для обеспечения совместимости с различными сенсорными панелями TouchLink Pro в рамках стандартной сетевой инфраструктуры.



Конфигурирование или программирование на ваш выбор

Настройка процессоров управления серии IP Link Pro может осуществляться в программном обеспечении Global Configurator Plus или Global Configurator Professional, либо устройства можно запрограммировать в программе Extron Global Scripser.

- Порты AV LAN позволяют изолировать AV-устройства от общекорпоративной сети
- Поддержка защищённых стандартных протоколов передачи данных
- Эксплуатация, мониторинг и управление AV-устройствами по стандартным сетям Ethernet
- Поддержка широко распространённых протоколов системы управления зданием (BMS)
- Настройка с помощью программы Extron Global Configurator Plus/Pro или программирование в Global Scripser

Гарантия защищённости устройств Extron в сети



Заказчики рассчитывают на безопасность устройств и решений, поэтому наша задача заключается в том, чтобы оборудование Extron могло оправдать эти ожидания. Мы регулярно проводим оценку производительности каждого выпускаемого нами устройства и проверку их соответствия нормативным требованиям. Несмотря на то, что различные типы оборудования могут иметь разные цели обеспечения безопасности, мы объединяем все надлежащие принципы защиты в процессе разработки аппаратного и программного обеспечения Extron для поддержки самых высоких стандартов безопасности и целостности.

ПРОЦЕССОРЫ УПРАВЛЕНИЯ IP LINK PRO

IPCP Pro 555

Процессор управления IP Link Pro

IPCP Pro 555 – это многофункциональный, производительный процессор управления Extron с защищённым, выделенным портом LAN для AV-оборудования. Он поддерживает стандарты повышенной безопасности и оборудован двумя портами Gigabit Ethernet, что обеспечивает совместимость с различными сенсорными панелями серии TouchLink® Pro на базе стандартной сетевой инфраструктуры. Один из двух портов Ethernet, AV LAN, используется для управления локальными AV-устройствами и их защиты от внешнего воздействия или вмешательства. IPCP Pro 555 можно использовать с лицензией LinkLicense® от Extron, что ещё больше расширяет возможности систем управления Extron серии Pro. Это устройство является идеальным решением для управления несколькими устройствами и типами сигналов в пределах AV-систем, для которых требуется изолированная сеть.

ТЕХНИЧЕСКИЕ ХАРАКТЕРИСТИКИ

- Поддержка сенсорных панелей TouchLink Pro и кнопочных панелей eBUS®
- Порт AV LAN позволяет изолировать AV-устройства от общекорпоративной сети
- Поддержка защищённых стандартных протоколов передачи данных
- Поддержка LinkLicense
- Шесть двунаправленных портов RS-232 с программным подтверждением установления связи
- Два двунаправленных порта RS-232/RS-422/RS-485 с аппаратным и программным подтверждением установления связи
- Восемь портов ИК/RS-232 для однонаправленного управления внешними устройствами
- Четыре порта входов/выходов Flex
- Восемь реле для управления функциями помещений
- Четыре независимо включаемых выхода 12 В постоянного тока
- Мониторинг и управление по Ethernet через каждый порт Ethernet
- Поддержка таких широко распространённых протоколов системы управления зданием BMS, как BACnet, KNX и DALI



**УЖЕ
ПОСТАВЛЯЕТСЯ**

Модель	Описание версии	Партномер
IPCP Pro 555	Процессор управления IP Link Pro	60-1434-01
IPCP Pro 555	Процессор управления IP Link Pro, обновление интерфейса с LinkLicense	60-1434-01A

IPCP Pro 360

Процессор управления IP Link Pro

IPCP Pro 360 – это производительный процессор управления Extron с тремя выделенными портами LAN для AV-оборудования (AV LAN) и одним стандартным Ethernet-портом. Этот процессор может осуществлять передачу питания внешним устройствам по технологии PoE+, устраняя необходимость в дополнительных блоках питания. Он поддерживает стандарты повышенной безопасности и оборудован портами Gigabit Ethernet, что обеспечивает совместимость с различными сенсорными панелями серии TouchLink® Pro в рамках стандартной сетевой инфраструктуры. Порты AV LAN используются для управления локальными AV-устройствами и их защиты от внешнего воздействия или вмешательства. IPCP Pro 360 можно использовать с лицензией LinkLicense® от Extron, что ещё больше расширяет возможности систем управления Extron серии Pro. IPCP Pro 360 является идеальным решением для управления несколькими устройствами и типами сигналов в пределах AV-систем, для которых требуется изолированная сеть.

ТЕХНИЧЕСКИЕ ХАРАКТЕРИСТИКИ

- Поддержка сенсорных панелей TouchLink® Pro и кнопочных панелей eBUS®
- Три порта AV LAN позволяют изолировать AV-устройства от общекорпоративной сети
- Порты AV LAN обеспечивают передачу питания по технологии PoE+ внешним устройствам
- Поддержка защищённых стандартных протоколов передачи данных
- Поддержка LinkLicense®



**УЖЕ
ПОСТАВЛЯЕТСЯ**

Модель	Описание версии	Партномер
IPCP Pro 360	Процессор управления IP Link Pro	60-1432-01
IPCP Pro 360	Процессор управления IP Link Pro, обновление интерфейса с LinkLicense	60-1432-01A

ПРОЦЕССОРЫ УПРАВЛЕНИЯ IP LINK PRO

IPCP Pro 355DR

Процессор управления IP Link Pro – DIN-рейка

IPCP Pro 355DR – это многофункциональный, производительный процессор управления Extron с возможностью установки на DIN-рейку и защищённым, выделенным портом LAN для AV-оборудования. Он поддерживает стандарты повышенной безопасности и оборудован двумя портами Gigabit Ethernet, что обеспечивает совместимость с различными сенсорными панелями серии TouchLink® Pro на базе стандартной сетевой инфраструктуры. Один из двух портов Ethernet, AV LAN, используется для управления локальными AV-устройствами; он защищён от внешних помех или вмешательства. IPCP Pro 355DR можно использовать с LinkLicense® от Extron, что расширяет возможности систем управления Extron серии Pro. IPCP Pro 355DR является идеальным решением для управления несколькими устройствами и типами сигналов в рамках AV-систем, для которых требуется изолированная AV-сеть, в то же время обеспечивая удобную возможность монтажа на DIN-рейку, которая широко используется в системах автоматизации или в устаревших инсталляциях с недостатком места для размещения компонентов.

ТЕХНИЧЕСКИЕ ХАРАКТЕРИСТИКИ

- Надёжная установка на стандартную DIN-рейку, часто используемую для установки устройств автоматизации сторонних производителей в стойки и шкафы
- Поддержка сенсорных панелей TouchLink® Pro и кнопочных панелей eBUS®
- Порт LAN для AV-оборудования позволяет изолировать AV-устройства от общекорпоративной сети
- Поддержка защищённых стандартных протоколов передачи данных
- Поддержка LinkLicense®
- Два двунаправленных порта RS-232 с программным подтверждением установления связи
- Один двунаправленный порт RS-232/RS-422/RS-485 с аппаратным и программным подтверждением установления связи
- Два порта ИК/RS-232 для однонаправленного управления внешними устройствами



IP LINK PRO

УЖЕ
ПОСТАВЛЯЕТСЯ

Модель	Описание версии	Партномер
IPCP Pro 355DR	Процессор управления IP Link Pro, DIN-рейка	60-1433-01
IPCP Pro 355DR	Процессор управления IP Link Pro, DIN-рейка, с LL для обновления интерфейсов	60-1433-01A

IPCP Pro 350DR

Процессор управления IP Link Pro – DIN-рейка

IPCP Pro 350DR – это многофункциональный, производительный процессор управления Extron с возможностью установки на DIN-рейку. Устройство поддерживает стандарты повышенной безопасности и технологию Gigabit Ethernet, что обеспечивает совместимость с различными сенсорными панелями серии TouchLink® Pro при использовании стандартной сетевой инфраструктуры. Он также поддерживает лицензию LinkLicense® от Extron, что ещё больше расширяет возможности систем управления Extron серии Pro. IPCP Pro 350DR является идеальным решением для управления несколькими устройствами и типами сигналов управления в рамках AV-систем, в то же время обеспечивая удобную возможность монтажа на DIN-рейку, которая широко используется в системах автоматизации или в устаревших инсталляциях с недостатком места для размещения компонентов.

ТЕХНИЧЕСКИЕ ХАРАКТЕРИСТИКИ

- Надёжная установка на стандартную DIN-рейку, часто используемую для установки устройств автоматизации сторонних производителей в стойки и шкафы
- Поддержка сенсорных панелей TouchLink® Pro и кнопочных панелей eBUS®
- Поддержка защищённых стандартных протоколов передачи данных
- Поддержка LinkLicense®
- Два двунаправленных порта RS-232 с программным подтверждением установления связи
- Один двунаправленный порт RS-232/RS-422/RS-485 с аппаратным и программным подтверждением установления связи
- Два порта ИК/RS-232 для однонаправленного управления внешними устройствами



IP LINK PRO

УЖЕ
ПОСТАВЛЯЕТСЯ

Модель	Описание версии	Партномер
IPCP Pro 350DR	Процессор управления IP Link Pro, DIN-рейка	60-1430-01
IPCP Pro 350DR	Процессор управления IP Link Pro, DIN-рейка, с LL для обновления интерфейсов	60-1430-01A

ПРОЦЕССОРЫ УПРАВЛЕНИЯ IP LINK PRO

IPCP Pro 255

Процессор управления IP Link Pro

IPCP Pro 255 – это компактный производственный процессор управления Extron с защищённым, выделенным портом LAN для AV-оборудования. Он поддерживает стандарты повышенной безопасности и оборудован двумя портами Gigabit Ethernet, что обеспечивает совместимость с различными сенсорными панелями серии TouchLink® Pro на базе стандартной сетевой инфраструктуры. Один из двух портов Ethernet, AV LAN, используется для управления локальными AV-устройствами и их защиты от внешнего воздействия или вмешательства. IPCP Pro 255 можно использовать с лицензией LinkLicense® от Extron, что ещё больше расширит возможности систем управления Extron серии Pro. IPCP Pro 255 является идеальным решением для управления несколькими устройствами и типами сигналов в пределах AV-систем, для которых требуется изолированная сеть.

ТЕХНИЧЕСКИЕ ХАРАКТЕРИСТИКИ

- Поддержка сенсорных панелей TouchLink® Pro и кнопочных панелей eBUS®
- Порт LAN для AV-оборудования позволяет изолировать AV-устройства от общекорпоративной сети
- Поддержка защищённых стандартных протоколов передачи данных
- Поддержка LinkLicense®
- Один двунаправленный порт RS-232 с программным подтверждением установления связи
- Один двунаправленный порт RS-232/RS-422/RS-485 с аппаратным и программным подтверждением установления связи
- Один порт ИК/RS-232 для однонаправленного управления внешними устройствами
- Четыре цифровых порта входов/выходов
- Два реле для управления функциями помещений
- Порт eBUS для подключения кнопочных панелей и аксессуаров серии eBUS
- Автоматическая синхронизация часов позволяет сенсорной панели отображать точное время и дату



**УЖЕ
ПОСТАВЛЯЕТСЯ**

Модель	Описание версии	Партномер
IPCP Pro 255	Процессор управления IP Link Pro	60-1431-01
IPCP Pro 255	Процессор управления IP Link Pro, обновление интерфейса с LL	60-1431-01A

СКАЛЕРЫ

IN1608 xi

HDCP-совместимый скалирующий презентационный коммутатор с восемью входами и передачей DTP

IN1608 xi – это HDCP-совместимый скалирующий презентационный коммутатор Extron с четырьмя входами HDMI, двумя универсальными входами для аналогового видео и двумя входами Extron DTP®. Он предлагает два выхода HDMI, один выход DTP, интегрированный аудиосуилитель класса D и встроенный процессор управления линейки IPCP Pro для управления полнофункциональной AV-системой. Входы и выход DTP взаимодействуют с конечными точками DTP для передачи видео, аудио и двунаправленных сигналов управления. Для каждого подключения DTP на приёмнике/передатчике необходим всего один экранированный кабель CATx. DTP-выход может быть настроен на поддержку режима HDBaseT. Коммутатор IN1608 xi обеспечивает поддержку локальных и удалённых источников и дисплеев и их быструю и надёжную коммутацию; также он оснащён высокопроизводительным скалирующим процессором для источников HDMI и аналоговых сигналов. IN1608 xi также имеет набор функций для коммутации и обработки аудио.

ТЕХНИЧЕСКИЕ ХАРАКТЕРИСТИКИ

- Интегрирует источники HDMI, аналогового видео и аудио в презентационные системы
- Выход DTP совместим с устройствами с интерфейсом HDBaseT
- Интегрированные входы и выход DTP поддерживают передачу видео, сигналов управления и аналогового аудио на расстояние 100 метров по одному экранированному кабелю CATx
- Модели IPCP со встроенным трёхпортовым коммутатором AV LAN позволяют изолировать AV-устройства от общекорпоративной сети
- Доступны модели с энергосберегающими стерео- или моноусилителями класса D:
2 x 50 Вт @ 4 Ом; 2 x 25 Вт @ 8 Ом
1 x 100 Вт @ 70 В
- Вставка RS-232 из портов управления Ethernet



IN1608 xi



IN1608 xi IPCP SA

Модель	Описание версии	Партномер
IN1608 xi	Стандартная модель	60-1238-81
IN1608 xi SA	Со стереоусилителем 2 x 50 Вт	60-1238-82
IN1608 xi MA 70	С моноусилителем 100 Вт, 70 В	60-1238-83
IN1608 xi IPCP SA	С процессором управления и стереоусилителем	60-1238-85
IN1608 xi IPCP SA with LinkLicense	С процессором управления и стереоусилителем, обновление интерфейса с LL	60-1238-85A
IN1608 xi IPCP MA 70	С процессором управления и моноусилителем 70 В	60-1238-86
IN1608 xi IPCP MA 70 with LinkLicense	С процессором управления и моноусилителем, обновление интерфейса с LL	60-1238-86A

Актуальная информация о доступности продукции к заказу доступна на сайте www.extron.ru

Такого скалера вы ещё никогда не видели

Первые в AV-индустрии скалеры HDMI для 4K/60 с обработкой 4:4:4

VECTOR 4K SCALING



Серия DSC HD-HD 4K

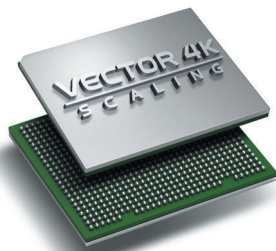
Скалеры HDMI в HDMI 4K с эмбедированием и деэмбедированием аудио

18 Gbps
4K/60 4:4:4

Серия DSC HD-HD 4K от Extron – это линейка скалеров с поддержкой стандарта HDCP 2.2, способных преобразовывать разрешения HDMI от 480i до 4096x2160. Они разработаны на базе уникального скалирующего процессора Vector 4K, специально созданного Extron для достижения высочайшего качества изображения в проектах с 4K, в том числе с «живым» видео и высокодетализированной компьютерной графикой. Модели версии PLUS преобразовывают разрешения до 4K/60 с полной обработкой сигнала 4:4:4 и обеспечивают интерфейс HDMI 2.0 со скоростью передачи данных 18 Гбит/с. Скалеры серии DSC HD-HD 4K предлагают ряд удобных для интегратора функций, таких как экранное меню, эмбедирование и деэмбедирование стереоаудио, встроенные тестовые таблицы, а также возможность отображать персональные изображения и логотипы на экране в рамках корпоративного брендинга и при выводе информационных сообщений. В данную серию входят три модели: DSC HD-HD 4K A, DSC HD-HD 4K PLUS A и DSC HD-HD 4K PLUS A xi.

Технология скалирования Vector 4K

Серия DSC HD-HD 4K использует уникальный скалирующий процессор Vector 4K от Extron, разработанный самой компанией для достижения наилучшего в своем сегменте качества скалирования изображения вверх и вниз.



ТЕХНИЧЕСКИЕ ХАРАКТЕРИСТИКИ

- Скалирование HDMI в HDMI 4K
- Совместимость с HDCP 2.2
- Интерфейсы HDMI 2.0 с поддержкой скорости передачи до 18 Гбит/с – на моделях PLUS
- Расширенная обработка сигнала 4:4:4
- Принимают HDMI-видео с разрешениями от 480i до 4096x2160
- Выбор выходных разрешений от 640x480 до 4096x2160
- Продвинутое скалирующее ядро Vector™ 4K от Extron
- Адаптированный к движению деинтерлейсинг для сигналов до 1080i
- Автоматический pull-down 3:2 и 2:2
- Использование изображений, предоставленных пользователем, в качестве экранной заставки, для корпоративного брендинга, для вставки логотипа и оповещения HDCP
- Вставка и отображение логотипа
- Эмбедирование аудио в HDMI
- Деэмбедирование аудио из HDMI
- Настройка EDID и выходных разрешений
- Управление стоп-кадром (Freeze)
- Встроенные тестовые таблицы видео и генератор розового шума для калибровки и установки
- Экранное меню
- Порт управления по RS-232
- Простая установка и пусконаладка с помощью PCS (Product Configuration Software), программного обеспечения от Extron для настройки устройств
- Надёжный энергосберегающий встроенный универсальный блок питания

СКАЛЕРЫ

DSC HD-HD 4K A

Скалер HDMI в HDMI 4K с эмбедированием и деэмбедированием аудио

УНИКАЛЬНЫЕ ХАРАКТЕРИСТИКИ

- Поддержка входных и выходных сигналов HDMI с разрешениями до 4096x2160/30

Модель	Описание версии	Партномер
DSC HD-HD 4K A	4K/30 4:4:4, с одним входом и одним выходом HDMI...	60-1573-03



VECTOR 4K
SCALING

УЖЕ
ПОСТАВЛЯЕТСЯ

DSC HD-HD 4K PLUS A

Скалер HDMI в HDMI 4K с эмбедированием и деэмбедированием аудио

УНИКАЛЬНЫЕ ХАРАКТЕРИСТИКИ

- Поддержка входных и выходных сигналов HDMI с разрешениями до 4096x2160/60

Модель	Описание версии	Партномер
DSC HD-HD 4K PLUS A	4K/60 4:4:4, с одним входом и одним выходом HDMI...	60-1573-01



VECTOR 4K
SCALING

УЖЕ
ПОСТАВЛЯЕТСЯ

DSC HD-HD 4K PLUS A xi

Скалер HDMI в HDMI 4K с эмбедированием и деэмбедированием аудио

УНИКАЛЬНЫЕ ХАРАКТЕРИСТИКИ

- Поддержка видео HDMI с разрешением до 4096x2160/60 по одному или двум каналам HDMI
- Комбинирование двух входных сигналов 2048x2160/60 в один выходной сигнал HDMI 4K/60
- Разделение одного входного сигнала 4K на два выходных сигнала HDMI 2048x2160/60
- Обеспечивает дублирующие выходы 4K/60 от одного входного сигнала 4K/60
- Отображение двух входных сигналов 1080p и фоновой графики через один выход 4K/60

Модель	Описание версии	Партномер
DSC HD-HD 4K PLUS A xi	4K/60 4:4:4, с двумя входами и двумя выходами HDMI...	60-1573-02



VECTOR 4K
SCALING

УЖЕ
ПОСТАВЛЯЕТСЯ

DSC HD-HD 4K PLUS A xi предлагает несколько вариантов передачи:

Для гибкости скалирования и управления скалер DSC HD-HD 4K PLUS A xi предлагает один или два канала передачи сигналов с разрешением 4K/60 в проектах с использованием HDMI:



Одноканальный вход для разрешений до 4K/60, двухканальный скалируемый выход до 4K/60



Двухканальный вход для разрешений до 4K/60, одноканальный скалируемый выход до 4K/60



Входы с одинаковыми разрешениями, скалируемый выход до 4K/60



Одноканальный вход для разрешений до 4K/60, дублирующие скалируемые выходы до 4K/60

Актуальная информация о доступности продукции к заказу доступна на сайте www.extron.ru

Самый передовой в мире процессор видеостены 4К

HYPERLANE
400 Gbps



VECTOR 4K
SCALING

4K UHD



Quantum Ultra

Процессор видеостен 4К со сверхширокой полосой пропускания и шиной HyperLane

**УЖЕ
ПОСТАВЛЯЕТСЯ**

Quantum Ultra – это модульный процессор видеостен с поддержкой 4К, высокоэффективным скалированием и различными оконными конфигурациями, которые подходят для широкого ряда проектов. Теперь он стал ещё более гибким благодаря добавлению новой выходной карты DTP, которая может передавать сигналы 4К на 100 метров по одному кабелю витой пары. Quantum Ultra применяет скалирующий процессор Vector™ 4К от Extron и оснащён шиной HyperLane™ для видео со скоростью 400 Гбит/с, которая может передавать сигналы высокого разрешения от нескольких источников для непревзойдённой работы в режиме реального времени. Настройка выходных разрешений, выходы с поддержкой портретной и альбомной ориентаций, функция перекрытия на выходах и компенсация рамок обеспечивают совместимость практически с любой технологией отображения. Интерфейсы RS-232 и Ethernet предоставляют прямые подключения для систем управления. Возможности конфигурирования, характеристики и производительность Quantum Ultra делают его перспективным решением для любого проекта с использованием видеостены.

ТЕХНИЧЕСКИЕ ХАРАКТЕРИСТИКИ

- Обработка видеостены 4К с возможностью расширения для систем отображения любого масштаба
- Модульная конструкция обеспечивает различные комбинации входов и выходов
- Шина для видео HyperLane™ со скоростью 400 Гбит/с и резервом на будущее обеспечивает непревзойдённую работу в режиме реального времени
- Разработанные в Extron блоки питания EverLast™ предназначены для работы в режиме 24/7 на объектах особой важности
- Одновременное управление несколькими выходными разрешениями и раскладками экрана с одного процессора
- Скалирующий процессор Vector™ 4К от Extron
- Входные и выходные платы поддерживают разрешения до 4096x2400
- Поддержка портретной и альбомной ориентаций



Quantum OUT4HDMI - выходная плата HDMI на четыре канала



Quantum IN4HDMI - входная плата HDMI на четыре канала



Quantum OUT4DTP - выходная плата DTP на четыре канала

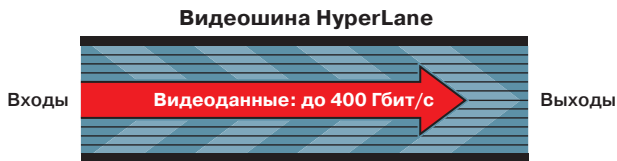
ХАРАКТЕРИСТИКИ OUT4DTP

- Четыре выхода для передачи сигналов на дистанции до 100 метров по одному экранированному кабелю CATx
- Выбор режимов DTP, XTP и HDBaseT на выходах
- Поддержка 4К на одном, двух или четырёх подключениях
- Вставка питания позволяет передавать питание удалённым приёмникам DTP
- Вставка двунаправленных сигналов RS-232 и ИК для управления AV-устройствами
- Бескомпромиссная обработка сигнала 4:4:4

ПРОЦЕССОРЫ ВИДЕОСТЕН

HyperLane: непревзойдённая работа в режиме реального времени

Quantum Ultra использует специализированную высокоскоростную видеошину с технологией HyperLane от Extron, которая обеспечивает производительность в режиме реального времени, недостижимую для других процессоров. Перспективная видеошина HyperLane имеет максимальную скорость пропускания 400 Гбит/с, которой достаточно, чтобы одновременно передавать более двадцати источников 4K/60. Она также имеет достаточную полосу пропускания для поддержки развивающихся форматов сигналов, таких как 8K, а также более высоких разрешений, технологии динамического диапазона HDR, большей глубины цвета и расширенной цветовой гаммы этих сигналов.



Перспективная видеошина со скоростью 400 Гбит/с может передавать более 20 источников 4K/60 с поддержкой разрешения 8K и других развивающихся форматов

Гибкая модульная конструкция

Quantum Ultra 610 – это шасси высотой 6U для плат на 10 слотов, которое поддерживает любую комбинацию входных и выходных плат; для соответствия размеру любой видеостены несколько шасси для плат можно настроить и эксплуатировать как одну систему. Входная плата IN4HDMI принимает четыре сигнала HDMI до 2K, два сигнала HDMI до 4K/30 или один источник 4K/60. Выходные платы OUT4HDMI и OUT4DTP обеспечивают вывод от одного до четырёх сигналов с разрешениями от 1024x768 до 4K/60.

Технология скалирования Vector 4K

В Quantum Ultra используется уникальный скалирующий процессор Vector 4K от Extron, разработанный самой компанией для достижения наилучшего в своем сегменте качества скалирования изображения вверх и вниз. Vector 4K отличается сразу несколькими запатентованными технологиями скалирования Extron, а также новым алгоритмом обработки изображения, благодаря которому достигается непревзойдённое качество скалирования. В результате обеспечивается точная, отчётливая обработка 4:4:4 и скалирование сигналов видео и компьютерного видео до 4K, а также скалирование источников 4K вниз для дисплеев небольшого формата или с более низким разрешением без потери критически важных деталей изображения.

Гибкое конфигурирование

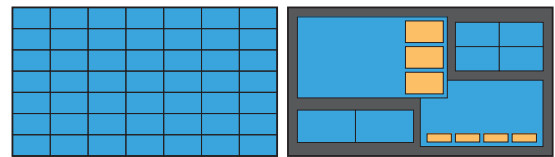
Возможности конфигурирования Quantum Ultra обеспечивают его совместимость почти с любым типом дисплея в любом проекте. Он подходит для комбинирования устройств отображения с разными разрешениями. Функция перекрытия на выходах упрощает интеграцию в системах с эффектом сшивки изображений и оптимизирует работу с крупными LED-дисплеями. Настраиваемая компенсация рамок обеспечивает естественное отображение контента при его расширении на несколько плоскостельных дисплеев. Вращение изображения позволяет использовать дисплеи портретной и альбомной ориентаций. Все эти возможности доступны одновременно с одного процессора, что позволяет легко управлять несколькими видеостенами с одного процессора Quantum Ultra.



Видеостена в портретной ориентации

Улучшенные характеристики

Презентационные характеристики Quantum Ultra позволяют отображать необходимую информацию на дисплее именно так, как вы хотите. Источники могут отображаться в окнах и размещаться в любой части видеодисплея. Эффект растворения «через чёрное» при коммутации между пресетами расширяет возможности презентации. Файлы статичных изображений могут храниться локально на Quantum Ultra и отображаться с полной вставкой (keying) и поддержкой альфа-канала. Встроенные часы могут отображаться в самых разных форматах и различных часовых поясах. Настраиваемые цветовые границы можно применить к любому окну; поддерживаются закругленные углы, оттенивание, мигание и прозрачность. С помощью каждой выходной платы могут отображаться до 64 окон, что обеспечивает гибкую презентацию уникальных и повторяющихся источников прямой трансляции, сохранённых изображений и окон с часами. Динамические встроенные тестовые таблицы упрощают конфигурирование системы и установку дисплея.



Интерфейс с гибкой организацией окон

Надёжный резервный блок питания

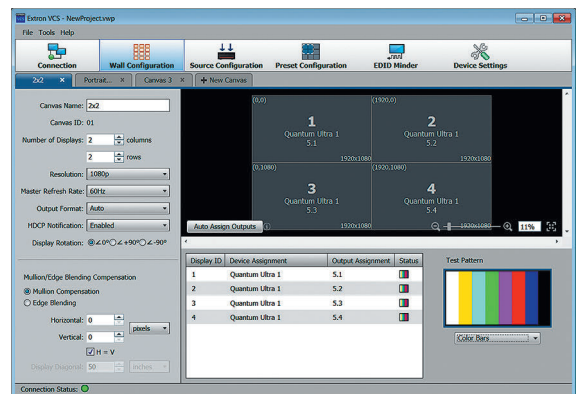
Quantum Ultra был разработан с целью обеспечения бесперебойной работы на объектах особой важности. Резервные блоки питания EverLast™ «горячей» замены – это стандартный компонент, созданный и разработанный в Extron для обеспечения непрерывной, надёжной эксплуатации. Для расширения возможностей резервирования два разъёма IEC, каждый из которых подключён к выделенному блоку питания, упрощают работу в нескольких цепях.

Надёжная, защищённая работа

Защищённый от записи внутренний твердотельный накопитель (SSD) обеспечивает надёжность и стабильность операционной системы Quantum Ultra. Протокол передачи данных SSL обеспечивает зашифрованное соединение между программой для настройки видеостены (Videowall Configuration Software) и Quantum Ultra для конфигурирования системы и для обновления прошивки с цифровой подписью.

Конфигурирование системы и управление

Настройка и предустановки Quantum Ultra осуществляются с помощью программы VCS (Videowall Configuration Software) от Extron, устанавливаемой на ПК и подключающейся к процессору через порт USB или Ethernet на задней панели. Это интуитивно понятное приложение упрощает конфигурирование даже самых крупных и сложных систем. Изменения настроек и пресетов в программе автоматически синхронизируются и хранятся на процессоре для видеостен, что облегчает прямое USB-, RS-232- или Ethernet-подключение удалённых систем управления.



ПО Quantum VCS для интуитивной настройки и управления системой

Модель

Quantum Ultra 610
Quantum OUT4HDMI
Quantum OUT4DTP
Quantum IN4HDMI

Описание версии

6U, 10-слотовый корпус 60-1571-01
Выходная плата HDMI на четыре канала 70-1118-01
Выходная плата DTP на четыре канала 70-1162-01
Входная плата HDMI на четыре канала 70-1117-01

Партномер

Актуальная информация о доступности продукции к заказу доступна на сайте www.extron.ru

Европа
+31.33.453.4040 / +800.3987.6673
+31.33.453.4050 ФАКС

Ближний Восток
+971.4.299.1800
+971.4.299.1880 ФАКС

Азия
+65.6383.4400 / +800.7339.8766
+65.6383.4664 ФАКС

Китай
+86.21.3760.1568 / +4000.398766
+86.21.3760.1566 ФАКС

Япония
+81.3.3511.7655
+81.3.3511.7656 ФАКС

ПРОЦЕССОРЫ ВИДЕОСТЕН

Серия Quantum Connect

Процессоры видеостен с поддержкой HDCP

Серия Quantum® Connect от Extron включает в себя HDCP-совместимые процессоры видеостен, которые наиболее оптимально подходят для управления видеостенами с двумя, четырьмя или шестью дисплеями. По качеству скалирования видео и надёжности работы в режиме реального времени они не уступают процессорам линейки Quantum Elite от Extron. Эти процессоры предлагают мощные функции обработки видеосигналов и используют высокопроизводительную технологию скалирования, которая обеспечивает высочайшее качество изображения. Модели Quantum Connect 82 и Quantum Connect 84 имеют шасси размером 4U и поддерживают восемь входов HDMI и два или четыре выхода HDMI. Версия Quantum Connect 126 имеет шасси 6U и включает в себя твердотельные SSD-накопители и два резервных блока питания. Она поддерживает 12 входов HDMI и шесть выходов HDMI. Все модели идеально подходят для презентаций профессионального качества с использованием видеостен и для демонстрации контента Digital Signage на общественных площадках, в торговых центрах и для использования в ситуационных центрах.

ТЕХНИЧЕСКИЕ ХАРАКТЕРИСТИКИ

- Обработка видеостен с количеством дисплеев до шести
- Входы и выходы HDMI совместимы с HDCP и поддерживают разрешения до 1920x1200, в том числе 1080p/60.
- Выделенная высокоскоростная шина для видео и графических изображений обеспечивает работу в реальном времени
- Высококачественное скалирование изображения вверх и вниз
- Коррекция рамки для плоскочастотных дисплеев
- Quantum Connect 84 и Quantum Connect 126 легко применимы в проектах, где используются дисплеи 4K: в приёмных организациях, аудиториях и системах симуляции
- При отправлении HDCP-зашифрованного материала на дисплей без поддержки HDCP высвечивается зелёный экран
- Key Minder® постоянно проверяет совместимость с HDCP для быстрой, надёжной коммутации
- Светодиодные индикаторы статуса шифрования HDCP на входах и выходах HDMI
- Надёжное подключение кабелей HDMI
- Простое в использовании программное обеспечение для настройки и управления
- Оптимальная надёжность для работы на критически важных объектах



Quantum Connect 82



Quantum Connect 84



Quantum Connect 126

**УЖЕ
ПОСТАВЛЯЕТСЯ**

Модель	Описание версии	Партнер
Quantum Connect 82	Процессор видеостены на 8 входов, 2 выхода	60-1114-11
Quantum Connect 84	Процессор видеостены на 8 входов, 4 выхода	60-1114-12
Quantum Connect 126	Процессор видеостены на 12 входов, 6 выходов	60-1114-13

ПОТОКОВОЕ AV-ОБОРУДОВАНИЕ

SMP 111

Одноканальный потоковый медиапроцессор стандарта H.264

SMP 111 – это высокопроизводительный процессор записи и потокового вещания для захвата AV-источников и презентаций и их распределения в виде потоковой трансляции в реальном времени и записанного медиаконтента. SMP 111 поддерживает сигнал HDMI с эмбедированным аудио и аналоговое аудио. Высокопроизводительное скалирование и гибкая обработка сигнала Extron обеспечивают превосходное отображение контента с компьютеров и источников HDTV в разных разрешениях. SMP 111 поддерживает расширенные возможности потокового вещания. Он может одновременно выполнять запись и потоковую передачу в разных разрешениях и с разной скоростью передачи, используя ряд транспортных протоколов и возможностей управления сеансами. Для удобства при выполнении записи с SMP 111 обеспечивается захват HDMI-трансляции и её сохранение во внутренней памяти и на внешних USB-накопителях. Не требуя лицензионных взносов, SMP 111 является экономичным решением для потоковой трансляции и записи контента.

ТЕХНИЧЕСКИЕ ХАРАКТЕРИСТИКИ

- Обработка видео HDMI высокого разрешения, транслируемого в реальном времени, и аудио с метаданными
- Запись и потоковое вещание одновременно
- Скалирование высокого качества с регулировкой соотношения сторон экрана, размера и положения
- Создание медиафайлов MP4, которые совместимы практически с любым медиаплеером
- Автоматическая загрузка файлов
- Протокол потоковой передачи RTMP поддерживает распространённые видеохостинги сторонних компаний



Совместим со следующими хостингами:



**УЖЕ
ПОСТАВЛЯЕТСЯ**

Модель	Описание версии	Партнер
SMP 111	Одноканальное записывающее устройство - 32 Гб	60-1594-01

Запись одним нажатием кнопки



StudioStation

Решение для записи одним нажатием кнопки

**УЖЕ
ПОСТАВЛЯЕТСЯ**

StudioStation™ от Extron – это быстрое, простое и удобное решение для записи видео- и аудиопрезентаций высокого качества одним нажатием кнопки. Чтобы запустить систему вставьте USB-флешку и нажмите кнопку для начала записи. Систему можно индивидуально настраивать для поддержки любой инсталляции. Решение StudioStation идеально подходит для записи учебного процесса по модели «Перевернутый класс», записи лекций, оценки достижений учащихся, проведения репетиций, учебных судебных процессов или выполнения любых других задач, где желательно, чтобы процесс записи осуществлялся всего лишь одним нажатием кнопки.

Лёгкость использования

Как только пользователь вставит USB-накопитель в панель удалённого управления, система автоматически запустится и уже готова к использованию. Затем просто нажмите кнопку для начала процесса записи. После отсоединения USB-флешки по окончании записи система перейдёт в режим низкого потребления энергии (standby) и все подключённые к контроллеру питания устройства отключатся. Основные системные компоненты можно надёжно разместить в аппаратной стойке, оставив пользователю доступ только к панели управления и USB-подключению.

Качественная запись для любого проекта

Высококачественное скалирование и гибкая обработка сигнала от Extron обеспечивают превосходную запись источников HDMI практически в любом разрешении. Стандартные настройки записи включают в себя разрешение 720p со скоростью 5 Мбит/с, при этом создаётся медиафайл в формате MP4, который совместим практически с любым медиаплеером или программным обеспечением для редактирования звука. Используя встроенную веб-страницу, можно легко создать персональную стандартную конфигурацию согласно требованиям самых разных проектов.

ТЕХНИЧЕСКИЕ ХАРАКТЕРИСТИКИ

- Комплект для студийной записи – предварительно настроенная система для студийной записи, которая устраняет необходимость в разработке и программировании системы студийной записи и сопутствующие ей затраты
- Запись одним нажатием – автоматизирует все функции для упрощения студийной записи путём запуска процесса записи одним нажатием кнопки. Система проста и удобна в использовании; не требуется помощь специалистов службы поддержки.
- Автоматическое подключение к контроллерам питания IP Link
- Работает с любыми сигналами камеры и видеисточниками формата HDMI – поддержка любых видеокамер, ноутбуков или мобильных устройств с разрешениями до 1080p. Входящий сигнал скалируется для совместимости с разрешением сигнала записи.
- Запись медиафайлов MP4, совместимых практически с любым медиаплеером – записанный контент совместим почти с любым программным медиаплеером, компьютером или мобильным устройством
- Включение/выключение освещения или других устройств – автоматическое включение освещения и других устройств при подключении USB-накопителя
- Функционал комплектов StudioStation можно расширить добавлением таких возможностей, как коммутация видео и улучшенное управление
- Панель удалённого управления и настольный лючок доступны в белом и чёрном исполнении для сочетания с любым интерьером

Модель	Описание версии	Партномер
StudioStation	Цвет чёрный	42-269-01
StudioStation	Цвет белый	42-269-02

Актуальная информация о доступности продукции к заказу доступна на сайте www.extron.ru

Европа
+31.33.453.4040 / +800.3987.6673
+31.33.453.4050 ФАКС

Ближний Восток
+971.4.299.1800
+971.4.299.1880 ФАКС

Азия
+65.6383.4400 / +800.7339.8766
+65.6383.4664 ФАКС

Китай
+86.21.3760.1568 / +4000.398766
+86.21.3760.1566 ФАКС

Япония
+81.3.3511.7655
+81.3.3511.7656 ФАКС

ПОТОКОВОЕ AV-ОБОРУДОВАНИЕ

Серия RCP 101

Панели удалённого управления для устройств серии SMP

Панели удалённого управления серии RCP 101 от Extron оснащены кнопками навигации с подсветкой для удалённой эксплуатации устройств Extron серии SMP. USB-порт обеспечивает удобное подключение флешки или внешнего переносного накопителя. Панели RCP 101 имеют индикаторы статуса и ошибки со звуковым сигналом. USB-кабель длиной 4,6 м прилагается. Панели RCP 101 можно использовать с удлинителями Extron серии USB Extender Plus на витой паре для передачи сигналов на расстояние до 100 метров. Доступны в формфакторах Decorator, МК и EU; версия EU совместима с корпусами Flex55 или распределительными коробами EU. Серия RCP 101 включает в себя лицевые панели чёрного и белого цветов для сочетания с различными интерьерами. Модель МК доступна только в белом цвете.

ТЕХНИЧЕСКИЕ ХАРАКТЕРИСТИКИ

- Кнопки навигации с подсветкой для устройств серии SMP
- USB-порт для удобного подключения флеш-накопителя
- Выпускаются в формфакторах Decorator, МК и EU
- Совместимость с монтажными комплектами и корпусами Flex55 (модель RCP 101 EU)
- USB-порт поддерживает флешки и внешние переносные накопители
- Индикаторы статуса и ошибки со звуковым сигналом



Модель	Описание версии	Партномер
RCP 101 D	Панель удалённого управления серии SMP в стиле Decorator	60-1598-01
RCP 101 МК	Панель удалённого управления серии SMP – МК-рамка	60-1598-22
RCP 101 EU	Панель удалённого управления серии SMP – Flex55 и EU	60-1598-32

**УЖЕ
ПОСТАВЛЯЕТСЯ**

БЕСПРОВОДНЫЕ УСТРОЙСТВА

WAP 100AC

Точка доступа к беспроводной сети

WAP 100AC – это двухполосная беспроводная точка доступа с монтажом в потолок, разработанная Extron для поддержки интенсивного сетевого трафика и бизнес-проектов с высокими требованиями. Устройство поддерживает новейшие беспроводные технологии, включая функционирование в двухполосном частотном диапазоне с функцией Band Steering (управление выбором частотного диапазона), высокую мощность передачи, технологию MIMO с улучшенной чувствительностью при приёме и четыре встроенные антенны с высоким коэффициентом усиления, которые максимально улучшают производительность сети и расширяют возможности сетевого подключения устройств. WAP 100AC также поддерживает современную технологию PoE+, которая позволяет устройству получать питание и данные по одному кабелю Ethernet. WAP 100AC идеально подходит для предоставления доступа к беспроводной сети для устройств, использующих приложение Extron Control.

ТЕХНИЧЕСКИЕ ХАРАКТЕРИСТИКИ

- Поддержка стандартов IEEE 802.11a/n/ac с диапазоном 5 ГГц и IEEE 802.11b/g/n с 2,4 ГГц
- Четыре встроенные всенаправленные антенны 5 дБи
- Простая установка через встроенные веб-страницы
- Светодиодные индикаторы для WPS, WLAN 5G, WLAN 2.4G, Ethernet-порта и питания
- Усиленная сетевая безопасность
- Управление выбором частотного диапазона (Band steering)
- Поддержка технологии PoE+ или питания 12 В постоянного тока



WAP 100AC US

**УЖЕ
ПОСТАВЛЯЕТСЯ**

Модель	Описание версии	Партномер
WAP 100AC US	AC1200, две полосы, потолочный монтаж, стандарт US	60-1635-01
WAP 100AC EU	AC1200, две полосы, потолочный монтаж, стандарт EU	60-1635-11

USB ДЛЯ ПРОФЕССИОНАЛЬНЫХ AV-СИСТЕМ

USB Plus Matrix Controller

Контроллер с коммутацией для серии USB Extender Plus

USB Plus Matrix Controller от Extron обеспечивает удобный интерфейс настройки и управления по сети Gigabit Ethernet для USB-систем коммутации, в которых используются до 64 передатчиков и приёмников серии USB ExtenderPlus. Используя команды SIS от Extron, Ethernet или вход RS-232, можно легко управлять USB-коммутацией через любой процессор AV-управления. Программа Product Configuration Software от Extron (PCS) используется для оперативного конфигурирования передатчиков, приёмников и контроллера и создания USB-матрицы с возможностью расширения. Используя USB Plus Matrix Controller с передатчиками и приёмниками серии USB Extender Plus, можно создать простую систему распределённой матричной USB-коммутации как для одной комнаты, так и для более крупного объекта.

ТЕХНИЧЕСКИЕ ХАРАКТЕРИСТИКИ

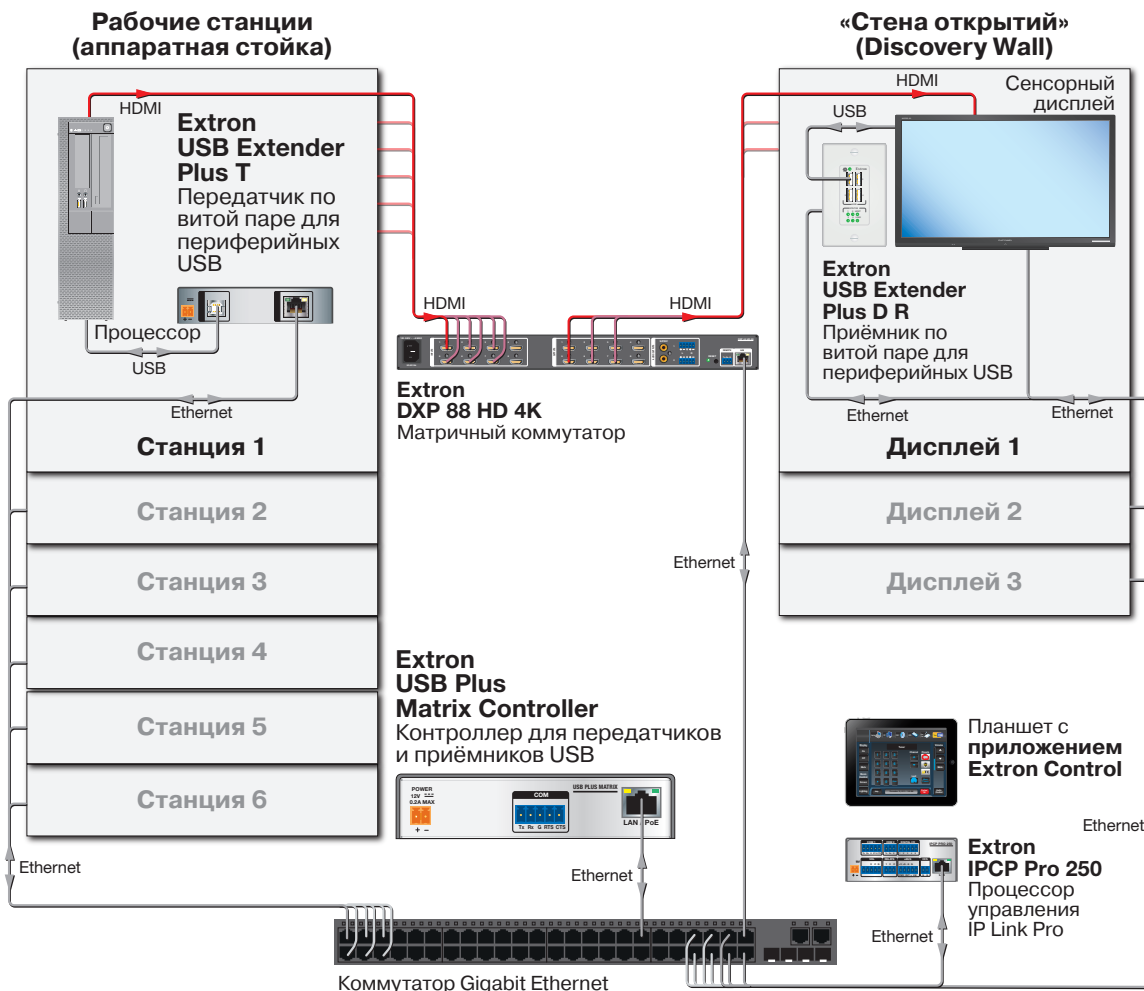
- Контроллер с USB-коммутацией для систем, включающих в себя до 64 передатчиков и приёмников серии USB Extender Plus
- Порты управления по RS-232 и Ethernet
- Использование уже установленной структурированной кабельной системы или кабелей определённой категории для создания матричной коммутации USB
- Простой процесс установки и конфигурирования ускоряет установку
- Возможность управления через системы Extron



**УЖЕ
ПОСТАВЛЯЕТСЯ**

Модель	Описание версии	Партномер
USB Plus Matrix Controller	Контроллер	42-267-01

Интерактивная видеостена с использованием контроллера USB Plus Matrix Controller обеспечивает возможность коммутации из системы AV-управления, позволяя выбирать и подключать любой из шести входных сигналов рабочих станций на одном из трёх сенсорных дисплеев.



Актуальная информация о доступности продукции к заказу доступна на сайте www.extron.ru

Европа
+31.33.453.4040 / +800.3987.6673
+31.33.453.4050 ФАКС

Ближний Восток
+971.4.299.1800
+971.4.299.1880 ФАКС

Азия
+65.6383.4400 / +800.7339.8766
+65.6383.4664 ФАКС

Китай
+86.21.3760.1568 / +4000.398766
+86.21.3760.1566 ФАКС

Япония
+81.3.3511.7655
+81.3.3511.7656 ФАКС

АРХИТЕКТУРНЫЕ РЕШЕНИЯ

FLEX55

Монтажная система Flex55

Модули и монтажные устройства Flex55 от Extron обеспечивают изящное архитектурное решение, которое применимо почти везде, в том числе в Европе, Азии, Северной Америке и на других мировых рынках. Подбор монтажной системы Flex55 осуществляется в 3 простых шага:

- 1. Начните с модуля.** Extron предлагает самые разные активные модули EU и сквозные модули Flex55 для соответствия вашим требованиям: от подключения аудио, видео и данных до универсальных решений по передаче питания и управлению.
- 2. Выберите подходящий монтажный комплект.** Монтажные наборы доступны в одно-, двух-, трёх- и четырёхгранговых размерах; каждое отверстие вмещает один Flex55 или активный модуль EU.
- 3. Выберите корпус Flex55 или распределительный короб EU для вашей системы;** вы также можете осуществить монтаж напрямую на плоскую поверхность, такую как подиум или кафедру.

Комбинация систем Flex55 обеспечивает простые решения, улучшающие функционал любого помещения.

Серия SMB 210

Низкопрофильные корпуса поверхностного монтажа для устройств Flex55 и EU от Extron

Низкопрофильные корпуса поверхностного монтажа Extron серии SMB 210 – это двух-, трёх- и четырёхгранговые корпуса для внешнего монтажа устройств Flex55, в том числе модулей EU и широкого ряда заполняющих и сквозных модулей для подключений. Корпуса поверхностного монтажа серии SMB 210 имеют изящный эргономичный низкопрофильный дизайн, который дополнит любое помещение и обеспечит удобный доступ к питанию, подключениям и управлению на подиумах, столах и других плоских поверхностях. Опциональный настольный зажим Table Clamp Kit обеспечивает монтаж коробов SMB 210 на край стола без повреждения поверхности. Настольный зажим Table Clamp Kit включает в себя защитную панель для организации кабельных соединений в корпусах серии SMB 210.

ТЕХНИЧЕСКИЕ ХАРАКТЕРИСТИКИ

- Вмещают модули Flex55 и EU от Extron
- Совместимость с монтажными наборами Flex55 100 от Extron
- Изящный эргономичный низкопрофильный дизайн дополнит любой интерьер
- Подходят для монтажа на стол или кафедру
- Двух-, трёх- или четырёхгранговый размер
- Опциональный настольный зажим Table Clamp Kit обеспечивает монтаж корпуса на поверхность без её повреждения; партномер 70-1160-1X



SMB 212 с опциональными устройствами

FLEX55

УЖЕ
ПОСТАВЛЯЕТСЯ

Модель	Описание версии	Партномер
SMB 212	Двухгранговый, цвет белый	70-1142-23
SMB 213	Трёхгранговый, цвет белый	70-1142-33
SMB 214	Четырёхгранговый, цвет белый	70-1142-43
SMB Table Clamp Kit	Для серии SMB 210; цвет белый	70-1160-13

Набор для фиксации кабелей с двумя отверстиями в форме колец с прорезью

Сквозная панель Flex55 для кабелей

Комплект Extron для фиксации кабелей с двумя отверстиями в форме колец с прорезью имеет два отверстия для AV-кабелей диаметром 0,95 см. Уникальный, гибкий дизайн колец с прорезью обеспечивает удобство сборки, инсталляции и обслуживания. В комплект входит заглушка для закрытия неиспользуемых отверстий. Набор для фиксации кабелей монтируется в устройства с двумя отверстиями для Flex55 половинного размера. Он выпускается в чёрном и белом цвете.

ТЕХНИЧЕСКИЕ ХАРАКТЕРИСТИКИ

- Формат: половинный
- Тип: фиксация кабелей
- Поддерживает до двух AV-кабелей
- Уникальный дизайн колец с прорезью обеспечивает удобство сборки, инсталляции и обслуживания
- Включает заглушку для закрытия неиспользуемых отверстий
- Выпускается в чёрном и белом цвете



FLEX55

УЖЕ
ПОСТАВЛЯЕТСЯ

Модель	Описание версии	Партномер
Captive Cable Kit	Цвет чёрный	70-1181-02
Captive Cable Kit	Цвет белый	70-1181-03

АРХИТЕКТУРНЫЕ РЕШЕНИЯ

Блоки питания серии Flex55 100

Блоки питания AC и USB для распределительных коробов Flex55 и EU

Блоки питания серии Flex55 100 разработаны для использования с монтажными системами Flex55. Они доступны с розетками для США, Европы и других основных мировых рынков. Блоки питания Flex55 100 AC оборудованы одной неотключаемой электророзеткой или двумя USB-разъёмами +5 В постоянного тока с подачей 2,1 А/10,5 Вт для зарядки мобильных устройств: смартфонов и планшетов. Модули Flex55 USB могут обеспечить полноценную подачу питания в любой из USB-разъёмов при подключении одного устройства. Модель Flex55 AC 101 US включает в себя шнур питания переменного тока; все остальные модели имеют кабельную выножку IEC. Розетка универсального стандарта совместима с различными типами вилок AC (для уточнения ознакомьтесь с руководством по совместимости). Блоки питания Flex55 USB PowerPlate 102 и Flex55 AC 101 Multi-Region выпускаются в чёрном или белом исполнении.

ТЕХНИЧЕСКИЕ ХАРАКТЕРИСТИКИ

- Разработаны для использования с изящными рамками и корпусами Flex55 от Extron
- Блоки питания переменного тока поставляются с розетками для США, Европы, а также универсального стандарта
- В каждом модуле питания переменного тока установлена одна неотключаемая розетка AC
- Блоки питания USB имеют два USB-разъёма 5 В постоянного тока и обеспечивают мощность до 2,1 А/10,5 Вт для зарядки телефонов или планшетов на iOS и Android
- Розетка AC универсального стандарта совместима с различными типами вилок
- Блоки питания переменного тока включают в себя кабельную выножку IEC длиной 30,5 см (12")



Flex55 AC 101 US



Flex55 AC 101 MULTI-Region



Flex55 AC 101 EU



Flex55 USB PowerPlate 102

Модель	Описание версии	Партномер
Flex55 AC 101 US	Одна розетка стандарта США, цвет чёрный	60-1692-02
Flex55 AC 101 MULTI	Одна универсальная розетка, цвет чёрный	60-1692-12
Flex55 AC 101 MULTI	Одна универсальная розетка, цвет белый	60-1692-13
Flex55 AC 101 EU	Одна розетка европейского стандарта, цвет чёрный	60-1692-22
Flex55 AC 101 EU	Одна розетка европейского стандарта, цвет белый	60-1692-23
Flex55 USB PowerPlate 102	Две розетки USB, цвет чёрный	60-1693-02
Flex55 USB PowerPlate 102	Две розетки USB, цвет белый	60-1693-03

FLEX55



**УЖЕ
ПОСТАВЛЯЕТСЯ**

FMR 206

Панель 2U в полную ширину стойки для модулей Flex55 и EU

FMR 206 – это монтажная панель Extron высотой 2U и шириной во всю стойку с отверстиями для двенадцати модулей Flex55 и EU половинного размера или шести Flex55 и EU стандартного размера. Она разработана для установки устройств серий Flex55 и EU от Extron, таких как модули eBUS и DTP EU, в аппаратную стойку. Выпускается в чёрном цвете.

ТЕХНИЧЕСКИЕ ХАРАКТЕРИСТИКИ

- Комплект для монтажа в стойку модулей Flex55 и EU от Extron
- Отверстия для двенадцати модулей Flex55 или EU половинного размера или шести модулей стандартного размера
- Высота 2U, корпус в полную ширину стойки
- Выпускается в чёрном цвете
- Размеры: 8,8 см x 48,3 см x 1,3 см



FMR 206 с опциональными устройствами

Модель	Описание версии	Партномер
FMR 206	Цвет чёрный	70-1187-01

FLEX55

**УЖЕ
ПОСТАВЛЯЕТСЯ**

АРХИТЕКТУРНЫЕ РЕШЕНИЯ

Два разъёма HDMI «мама» – «мама» на кабельных выносках 25,4 см

Архитектурная адаптерная панель – одноместная

Цвет чёрный, партномер

70-1219-02

Цвет белый, партномер

70-1219-03



УЖЕ
ПОСТАВЛЯЕТСЯ

Один разъём HDMI «мама» – «мама» на кабельной выноске 25,4 см, один разъём RJ-45 «мама» – «мама» на кабеле CAT 5e

Архитектурная адаптерная панель – одноместная

Цвет чёрный, партномер

70-1220-02

Цвет белый, партномер

70-1220-03



УЖЕ
ПОСТАВЛЯЕТСЯ

Один разъём HD15 «мама» – «мама» на кабельной выноске 15 см, один разъём «мини-джек» 3,5 мм на разъём под зажим

Архитектурная адаптерная панель – одноместная

Цвет чёрный, партномер

70-1221-02

Цвет белый, партномер

70-1221-03



УЖЕ
ПОСТАВЛЯЕТСЯ

AAP SuperPlate 160

Архитектурная адаптерная панель – двухместная

Цвет чёрный, партномер

70-1076-62

Цвет белый, партномер

70-1076-63



УЖЕ
ПОСТАВЛЯЕТСЯ

АРХИТЕКТУРНЫЕ РЕШЕНИЯ

Cable Cubby 100

Архитектурные лючки линейки Series/2 для подключения аудио, видео и питания

Cable Cubby® 100 – это компактный круглый архитектурный лючок с монтажом в мебель для подключения аудио, видео и питания переменного тока или USB. Лючок является идеальным решением для проектов с одним пользователем и имеет отверстия для различных вариантов подключения: он может вместить до двух одноместных архитектурных адаптерных мини-панелей (МААР) или три AV-кабеля. Cable Cubby 100 без розетки питания вмещает две дополнительные мини-панели МААР. Комплект Cable Cubby 100 Switch Kit со встроенной кнопкой может быть использован для кабеля типа Show Me, функции «нажмите и говорите» (push-to-talk) или приглушения микрофона. Дизайн лючков Cable Cubby 100 позволяет обслуживать кабели и панели МААР через верхнюю панель после установки. Круглая форма этой модели обеспечивает быструю и простую установку с помощью коронки по дереву на 102 мм. Крепёжные винты скрыты за защитной панелью, что придаёт архитектурному лючку элегантный вид. Cable Cubby 100 выпускается в чёрном цвете.

ТЕХНИЧЕСКИЕ ХАРАКТЕРИСТИКИ

- Блоки питания переменного тока для США, Европы и других основных мировых рынков
- Версии с питанием вмещают одну неотключаемую розетку или два USB-порта питания и две архитектурные адаптерные мини-панели (МААР) или три AV-кабеля
- Версии без питания вмещают до четырёх мини-панелей (МААР) или три AV-кабеля и две мини-панели
- Уникальный дизайн с круглыми отверстиями позволяет устанавливать или обслуживать кабели через верхнюю часть лючка как до, так и после его установки
- Быстрая установка с помощью стандартной коронки по дереву на 102 мм для выпиливания отверстий круглого сечения
- Лючок Cable Cubby 100 US соответствует реестру UL/c-UL
- Лючки Cable Cubby 100 соответствуют стандарту CE



**УЖЕ
ПОСТАВЛЯЕТСЯ**

Модель	Описание версии	Партномер
Cable Cubby 100 US	Одна розетка AC, США	60-1592-01
Cable Cubby 100 UK	Одна розетка AC, Великобритания	60-1592-02
Cable Cubby 100 EU	Одна розетка AC для ЕС	60-1592-03
Cable Cubby 100 FR	Одна розетка AC, Франция	60-1592-06
Cable Cubby 100 MULTI	Одна универсальная розетка AC	60-1592-10
Cable Cubby 100 Switch Kit	1 LED-кнопка для Cable Cubby US, USB и версий без питания	70-1111-02

Блоки питания серии AC+USB 224 US

Блоки питания AC+USB для лючков Cable Cubby Series/2

Блоки питания AC+USB 224 US от Extron для лючков CableCubby® Series/2 и EBP 1200C включают в себя две неотключаемые розетки AC стандарта США и две USB-розетки. Стандартная модель оборудована подключённым шнуром питания длиной 2,9 м (9,5'). Версия с кабель-каналом оборудована гибким кабель-каналом длиной 1,83 м (6') и диаметром 9,5 мм (0,375") с трёхпроводной кабельной выноской 15 см (6") для проектов, где требуется проводное подключение к системе питания. Оба модернизированных модуля питания включают в себя встроенный блок питания, разработанный и изготовленный в Extron для удобства установки. Блоки питания AC+USB 224 US обеспечивают мощность до 4 А / 20 Вт от USB-разъёмов для зарядки телефонов или планшетов на iOS и Android

ТЕХНИЧЕСКИЕ ХАРАКТЕРИСТИКИ

- Для использования с лючками линеек Cable Cubby Series/2 и EBP 1200C
- Встроенный блок питания Extron для удобства установки
- Общая мощность до 4 А / 20 Вт
- Две неотключаемые розетки AC стандарта США и две USB-розетки
- Версии с подключённым шнуром питания AC 2,9 м (9,5') или с гибким кабель-каналом длиной 1,83 м (6') и диаметром 9,5 мм (0,375") с трёхпроводной кабельной выноской 15,24 см (6")
- Внесены в реестр UL/c-UL



AC+USB 224 US



AC+USB 224 US, Conduit



**УЖЕ
ПОСТАВЛЯЕТСЯ**

Модель	Описание версии	Партномер
AC+USB 224 US	2 розетки AC для США и 2 USB-розетки со встроенным блоком питания	60-1697-01
AC+USB 224 US, Conduit	2 розетки AC для США и 2 USB-розетки со встроенным блоком питания	60-1697-20

АРХИТЕКТУРНЫЕ РЕШЕНИЯ

WPD 150 A

Настенная панель сквозного подключения HDMI, VGA и аудио в стиле Decorator

Extron WPD 150 A – это настенная панель сквозного подключения сигналов HDMI, VGA и стереоаудио в стиле Decorator. Она предлагает сквозной разъём HDMI «мама» на HDMI «мама» на кабельной выноске 25,4 см, разъём VGA «мама» на VGA «мама» на кабельной выноске 15 см и разъём для стерео «мини-джек» 3,5 мм к адаптеру под зажим, – всё это обеспечивает простое и элегантное решение для интеграции. Порт для аудио можно закрыть, если он не используется. В комплект WPD 150 A входит соответствующая белая настенная панель в стиле Decorator на один ганг и крышка для аудиопорта; панель вставляется в одноганговый распределительный короб стандарта США.

ТЕХНИЧЕСКИЕ ХАРАКТЕРИСТИКИ

- Разъёмы сквозного подключения
- Сигналы проходят без обработки
- Пропускает информацию EDID от дисплея VGA к источнику
- Пластиковая рамка в комплекте
- Крышка для аудиопорта прилагается
- В комплекте с белой одноганговой настенной панелью в стиле Decorator



Модель	Описание версии	Партномер
WPD 150 A	HDMI с аудио на разъём под зажим и VGA	70-766-33

TMK 110 D

Комплект для монтажа одноганговых модулей в стиле Decorator под стол

TMK 110 D представляет собой компактный монтажный комплект Extron для установки под стол модулей в формфакторе одноганговой панели Decorator. TMK 110 D размещает модули с аудио/видео и интерфейсом управления вплотную к поверхности мебели, чтобы обеспечить максимальное пространство для ног под установленным блоком. Верхняя секция монтажного крепления имеет удобные отверстия в виде замочных скважин для крепления к поверхности стола. Края и углы закруглены для предотвращения зацепов за одежду. Конструкция TMK 110 D с ровными, плоскими сторонами позволяет расположить несколько комплектов вплотную друг к другу. Это крепление совместимо с активными модулями Extron, такими как передатчик DTP T HWP 4K 231 D серии DTP, кнопочная панель управления EBP 108 D линейки eBUS и настенные панели сквозного подключения серии WPD. TMK 110 D выпускается в устойчивом чёрном порошковом напылении для сходства с крепежами для монтажа под стол серии TMK 100 AAP и TMK 120 R.

ТЕХНИЧЕСКИЕ ХАРАКТЕРИСТИКИ

- Вмещает одноганговый модуль в стиле Decorator
- Модули надёжно прикрепляются вплотную к поверхности мебели, оставляя максимальное пространство для ног
- Совместимость с серией TMK 100 AAP для панелей AAP и TMK 120 R для модулей сматывания кабелей Retractor Series/2
- В комплекте с крепёжными приспособлениями
- Выпускается в устойчивом чёрном порошковом напылении



TMK 110 D с опциональными устройствами

Модель	Описание версии	Партномер
TMK 110 D	Монтаж одного модуля Decorator, цвет чёрный	70-1031-12

**УЖЕ
ПОСТАВЛЯЕТСЯ**

АРХИТЕКТУРНЫЕ РЕШЕНИЯ

CableCover

Сумка для кабелей с установкой под столом, совместимая с лючками AVEdge и Cable Cubby

CableCover™ от Extron – это прочная натяжная сумка, которую можно установить под большинством архитектурных лючков AVEdge™, Cable Cubby® Series/2, EBP 1200C и TouchLink® Cable Cubby. Она упрощает организацию кабелей под столом и улучшает внешний вид, снижая вероятность запутывания кабелей и предотвращая случайное отсоединение. CableCover обеспечивает достаточно места для размещения восьми AV-кабелей или трёх стандартных модулей Extron для сматывания кабелей. Обычные отверстия для протяжки кабелей сверху и снизу сумки упрощают установку и подключение кабелей к AV-устройствам как поверхностного, так и напольного монтажа. Внешнее отделение на липучке предоставляет отверстия для стягивания кабелей и блока питания серии PS от Extron. CableCover поставляется в двух размерах: большом (CableCover – Large) и маленьком (CableCover – Small). Она выпускается в чёрном цвете; все крепёжные приспособления в комплекте.

ТЕХНИЧЕСКИЕ ХАРАКТЕРИСТИКИ

- Внешнее отделение на липучке с отверстиями для стягивания кабелей и блоков питания серии PS от Extron
- Сумка для кабелей с установкой под столом для упрощения кабельной организации и эстетичного внешнего вида
- Идеальное решение для уже установленных или новых проектов с AVEdge™ и Cable Cubby®
- Снижает вероятность запутывания кабелей до минимума и предотвращает случайное отсоединение
- Вмещает до восьми AV-кабелей или трёх модулей сматывания кабелей
- Удобные верхние и нижние отверстия для протяжки кабелей упрощают подключение к AV-устройствам как поверхностного, так и напольного монтажа
- Поставляются два размера:
 - CableCover - Small: для лючков Cable Cubby 100, 202, 300 и 500/500CCB
 - CableCover - Large: для лючков AVEdge, Cable Cubby 600, 700, 800, 1200, 1400, EBP 1200C и некоторых моделей TouchLink Cable Cubby



**УЖЕ
ПОСТАВЛЯЕТСЯ**

Модель	Описание версии	Партномер
CableCover - Large	Для AVEdge и некоторых лючков Cable Cubby большей вместимости.....	70-1080-02
CableCover - Small	Для Cable Cubby 100, 200, 202, 300, 500/500 CCB ...	70-1080-03

СПЕЦИАЛИЗИРОВАННОЕ ОБОРУДОВАНИЕ

PS 1205 C / PS 1215 C

Резервные блоки питания 12 В с ZipClip™

Настольные блоки питания PS 1205 C и PS 1215 C серии PS от Extron представляют собой сменные модули питания на 12 В с монтажным набором ZipClip™. Эти модели с установкой в стойку обеспечивают мощность до 18 Вт и соответствуют стандарту энергоэффективности VI уровня (Level VI), способствуя снижению потребления энергии и выполняя тем самым требования экологичного строительства. Обе модели оборудованы разъёмом питания постоянного тока под зажим для удобства подключения к устройствам Extron. Каждый из блоков поставляется с монтажным комплектом ZipClip, который позволяет установить его на рэковые направляющие, столы и кафедры. Корпус шириной в 1/8 стойки и высотой 1U можно незаметно разместить в тесных пространствах. Резьбовые вставки обеспечивают простую установку блоков питания напрямую в рэковые полки Extron. А уникальный дизайн предоставляет возможность монтажа этих моделей непосредственно на кронштейны для проекторов, ножки стола и другие поверхности нестандартной формы.

ТЕХНИЧЕСКИЕ ХАРАКТЕРИСТИКИ

- Энергосберегающие блоки питания стандарта Level VI снижают потребление энергии и эксплуатационные издержки
- Спроектированы и разработаны в Extron для увеличения показателей безотказной работы (в часах), срока службы и уровня надёжности
- PS 1205 C имеет выход 12 В постоянного тока, 0,50 А, с мощностью 6 Вт
- PS 1215 C имеет выход 12 В постоянного тока, 1,50 А, с мощностью 18 Вт
- Возможность монтажа в стойку
- Разработанные в Extron блоки питания EverLast™ предназначены для работы в режиме 24/7 на объектах особой важности
- Ожидающий получения патента корпус
- Запатентованное монтажное крепление ZipClip™ прилагается



PS 1205 C



PS 1215 C



EVERLAST

**УЖЕ
ПОСТАВЛЯЕТСЯ**

Модель	Описание версии	Партномер
PS 1205 C	12 В, 0,5 А, на разъёме под зажим	70-1175-01
PS 1215 C	12 В, 1,5 А, на разъёме под зажим	70-1174-01

ZipClip 50

Монтажный комплект для блока питания PS 1205 C

Монтажный набор ZipClip 50 от Extron надёжно закрепляет внешний блок питания Extron PS 1205 C на большинстве поверхностей, включая стойки, столы и кафедры. Вначале устанавливается ZipClip; блок питания затем вставляется в зажим и надёжно, с обычным щелчком фиксируется на месте. Отверстия для кабельных стяжек в ZipClip обеспечивают ослабление натяжения и маскировку излишней длины кабеля. Наборы ZipClip 50 доступны в упаковках по 10 шт. и предназначены для использования с внешним блоком питания PS 1205 C.

ТЕХНИЧЕСКИЕ ХАРАКТЕРИСТИКИ

- Запатентованная монтажная система ZipClip
- Позволяет надёжно установить внешний блок питания PS 1205 C от Extron на рэковых направляющих, столах, полках и кафедрах
- Фиксирует блок питания на месте с обычным щелчком
- Отверстия для кабельных стяжек для ослабления натяжения и маскировки излишней длины кабеля
- Модели разработаны и изготовлены компанией Extron
- Идеально подходит для использования с устройствами, которые включают в себя блок питания PS 1205 C



**УЖЕ
ПОСТАВЛЯЕТСЯ**

Модель	Описание версии	Партномер
ZipClip 50	Монтажные зажимы и аксессуары в кол-ве 10 шт.	101-027-01

КАБЕЛИ И АДАПТЕРЫ

Серия DPM-HDF 4K PLUS

Активные адаптеры DisplayPort «папа» на HDMI «мама»

Серия DPM-HDF 4K PLUS от Extron включает в себя активные адаптеры DisplayPort на HDMI для сигналов с разрешением 4K/60 @ 4:4:4. Активные схемы преобразуют пакетированные сигналы DisplayPort в алгоритм TMDS для подключения к устройствам HDMI. На адаптерах установлены разъёмы DisplayPort «папа» и HDMI «мама» с позолоченным покрытием; они работают от подключённого источника DisplayPort. Информация EDID, HDCP и аудио проходят между источником и дисплеем. Серия DPM-HDF 4K PLUS идеально подходит для подключения источников с интерфейсом DisplayPort к дисплеям и другим устройствам отображения HDMI.

ТЕХНИЧЕСКИЕ ХАРАКТЕРИСТИКИ

- Обеспечивают соединение между источниками DisplayPort и дисплеями и периферийными устройствами HDMI
- Активное преобразование сигналов DisplayPort в HDMI
- Поддержка разрешений до 4K/60 при 4:4:4 со скоростью передачи 18 Гбит/с
- Соответствуют руководству по взаимодействию стандарта VESA
- Совместимость с HDCP
- Пропускают информацию EDID от дисплея HDMI к источнику
- Поддержка 8-канального аудио LPCM и HBR
- Разъём DisplayPort с защёлкой
- Разъёмы с позолоченным покрытием
- Модель DPM-HDF/0.5 4K PLUS:
 - Кабель-адаптер 15 см (6") для удобства инсталляции
- Модель DPM-HDF/6 4K PLUS:
 - К кабелю прилагаются соединитель HDMI «папа» - «папа» и фиксатор LockIt® для кабеля HDMI
 - Сертифицирована для использования с архитектурными лючками AVEdge, Cable Cubby® и лючками поверхностного доступа HSA



DPM-HDF/0.5 4K PLUS

18 Gbps
4K/60 4:4:4

Модель	Описание версии	Партномер
DPM-HDF 4K PLUS	Активный адаптер DisplayPort «папа» – HDMI «мама»	26-712-01
DPM-HDF/0.5 4K PLUS	Активный адаптер DisplayPort «папа» – HDMI «мама», 15 см	26-713-01
DPM-HDF/6 4K PLUS	Активный адаптер DisplayPort «папа» – HDMI «мама», 1,8 м	26-714-06

DPH 101 4K PLUS

Активный адаптер DisplayPort на HDMI

DPH 101 4K PLUS от Extron – это компактный активный адаптер DisplayPort на HDMI с одним входом и одним выходом. Он принимает сигналы с разрешениями до 4K/60 при 4:4:4. На входе осуществляется эквализация сигналов DisplayPort для компенсации потерь до 3 метров. DPH 101 4K PLUS восстанавливает исходящий сигнал, обеспечивая целостность передачи ещё на 3 метра от выхода к подключённому устройству HDMI. Активный однонаправленный адаптер может получать питание от одного источника питания совместно с другим устройством Extron или от опционального блока питания 12 В, 1 А, при автономном использовании. DPH 101 4K PLUS является идеальным решением для AV-систем, где требуется интеграция источников DisplayPort в проекты на базе HDMI.

ТЕХНИЧЕСКИЕ ХАРАКТЕРИСТИКИ

- Обеспечивает соединение между источниками DisplayPort и дисплеями и периферийными устройствами HDMI
- Активное преобразование сигналов DisplayPort в HDMI
- Осуществляет эквализацию входящих сигналов DisplayPort до 3 метров для компенсации потерь при использовании некачественных кабелей либо очень слабых источников
- Восстанавливает исходящие HDMI-сигналы для обеспечения целостности передачи сигнала на расстоянии до 3 м к подключённому устройству
- Поддерживает компьютерные разрешения и видеоразрешения до 4K/60 при 4:4:4 со скоростью передачи 18 Гбит/с
- Соответствует руководству по взаимодействию стандарта VESA
- Совместимость с HDCP
- Поддержка 8-канального аудио LPCM и HBR



18 Gbps
4K/60 4:4:4

**УЖЕ
ПОСТАВЛЯЕТСЯ**

Модель	Описание версии	Партномер
DPH 101 4K PLUS	Активный адаптер DisplayPort «мама» - HDMI «мама»	60-1686-01

Подключение через USB-C для систем ProAV



Являясь изначально всего лишь интерфейсом для передачи данных от периферийных устройств, технологии USB стремительно эволюционировали для поддержки аудио, видео, данных и обеспечения быстрой зарядки. Последней версией USB-коннекторов является разъем USB Type-C (тип C), также называемый USB-C, который упрощает подключения в AV-системах и в то же время обеспечивает высокую скорость передачи, функциональность и удобство использования. USB-C получил поддержку многих ведущих производителей устройств, а персональные устройства, включая мобильные телефоны, планшеты и ноутбуки, всё чаще предлагают подключение через USB-C. В некоторых случаях разъем USB-C даже является единственным предлагаемым выходом. Однако многие устройства пока ещё не поддерживают этот стандарт, что приводит к необходимости применения адаптеров для внедрения устройств с USB-C в традиционные AV-системы. Чтобы выполнить эту задачу, Extron представил новую линейку адаптеров и кабелей с поддержкой разъёма USB-C.

Один разъем – несколько возможностей

Представляя собой решение с одним кабелем для одновременной передачи аудио, видео, данных и питания любому устройству или платформе, USB-C-коннектор предлагает значительные преимущества для профессиональных AV-систем:

Поддержка альтернативного режима передачи сигнала

USB-C также поддерживает реализацию различных спецификаций интерфейса с помощью альтернативных режимов работы. Альтернативные режимы позволяют интегрировать устройства с DisplayPort, HDMI, MHL, аудио и Thunderbolt через разъемы USB-C.

SuperSpeed

Разъем USB-C поддерживает последнюю спецификацию USB 3.1. USB 3.1 обеспечивает скорости передачи данных до 10 Гбит/с, что в 20 раз превышает возможности стандарта USB 2.0. Увеличенная полоса пропускания позволяет USB-интерфейсу передавать видео, аудио, данные и питание по одному кабелю.

Быстрая зарядка, большие устройства

Разъем USB-C также поддерживает быструю зарядку, обеспечивая до 100 Вт мощности для большинства устройств, включая планшеты, настольные компьютеры и рабочие станции. Он является «умным» решением для мобильных телефонов и достаточно надёжен для более крупных устройств, так как для зарядки любого оборудования требуется всего один кабель.

Удобство

Помимо всего этого, удобство USB-C заключается в том, что этот разъем имеет симметричную форму, позволяя пользователям всегда подключать свои устройства с первой попытки.

Возможность расширить свои знания

Как и в случае с любой новой технологией, внедрение стандарта USB-C представляет собой смесь возможностей и трудностей. Устройства с разъемом USB-C различаются по своим возможностям, поддерживая различные скорости передачи, функции питания и стандарты видео. В связи с появлением на AV-рынке новых устройств с подключением по USB-C знания об этой технологии приобретают важное значение, особенно при интегрировании нового оборудования в существующие или уже устаревшие системы. Программа Extron под названием «Школа новых технологий 4K» предлагает всестороннее обучение, которое предоставляет интеграторам возможность улучшить свои знания об AV-технологиях 4K, включая внедрение USB-C в профессиональные AV-проекты. Для получения дополнительной информации посетите страницу www.extron.ru/training.

Техническая статья о USB

Для более детального рассмотрения технологии USB и её использования в профессиональных AV-инсталляциях Extron выпустил информативную техническую статью под названием «Понимание роли USB в профессиональных AV-системах».



Скачайте статью о USB на нашем сайте www.extron.ru/usbpaper

КАБЕЛИ И АДАПТЕРЫ

USBC

Кабель USB-C стандарта USB 3.1

ТЕХНИЧЕСКИЕ ХАРАКТЕРИСТИКИ

- Поддержка стандарта USB 3.1
- SuperSpeed USB, 5 Гбит/с
- Обеспечивает до 60 Вт мощности
- Двухсторонние разъемы USB, тип C

Модель	Описание версии	Партномер
USBC/6	USB-C, 1,8 м	26-715-06



**УЖЕ
ПОСТАВЛЯЕТСЯ**

USBC-HD

Кабель-адаптер USB-C на HDMI

ТЕХНИЧЕСКИЕ ХАРАКТЕРИСТИКИ

- Обеспечивает соединение между источниками с разъемом USB типа C, которые поддерживают альтернативный режим DisplayPort Alt Mode, и дисплеями и периферийными устройствами HDMI
- Поддержка 4K
- Совместимость с HDCP
- Выпускается в сборках длиной 15 см и 1,8 м

Модель	Описание версии	Партномер
USBC-HDF/0.5	USB-C «папа» на HDMI «мама», 15 см	26-720-01
USBC-HDM/6	USB-C «папа» на HDMI «папа», 1,8 м	26-717-06



**УЖЕ
ПОСТАВЛЯЕТСЯ**

USBC-DP

Кабель-адаптер USB-C на DisplayPort

ТЕХНИЧЕСКИЕ ХАРАКТЕРИСТИКИ

- Обеспечивает соединение между устройствами с разъемом USB типа C, которые поддерживают альтернативный режим DisplayPort Alt Mode, и устройствами DisplayPort
- Поддержка 4K
- Совместимость с HDCP
- Выпускается в сборках длиной 15 см и 1,8 м

Модель	Описание версии	Партномер
USBC-DPM/6	USB-C «папа» на DP «папа», 1,8 м	26-716-06
USBC-DPF/0.5	USB-C «папа» на DP «мама», 15 см	26-719-01



**УЖЕ
ПОСТАВЛЯЕТСЯ**

USBC-A

Кабель USB-C на USB-A

ТЕХНИЧЕСКИЕ ХАРАКТЕРИСТИКИ

- Обеспечивает соединение между источниками USB типа C и периферийными устройствами USB типа A
- SuperSpeed USB, 5 Гбит/с
- Двухсторонний разъем USB, тип C

Модель	Описание версии	Партномер
USBC-A/6	USB-C на USB-A, 1,8 м	26-723-06



USBC CFG

Кабель конфигурационный USB-C на USB Mini-B

ТЕХНИЧЕСКИЕ ХАРАКТЕРИСТИКИ

- Обеспечивает соединение между источниками USB типа C и периферийными устройствами USB Mini-B
- Работает с устройствами Extron с портом «CONFIG» на разъёме mini USB

Модель	Описание версии	Партномер
USBC CFG/6	USB-C на USB Mini-B, 1,8 м	26-718-06



**УЖЕ
ПОСТАВЛЯЕТСЯ**

КАБЕЛИ И АДАПТЕРЫ

Серия DisplayPort Ultra

Сверхгибкие кабели DisplayPort

Кабели серии DisplayPort Ultra от Extron разработаны для обеспечения и поддержки цифрового соединения между устройствами с интерфейсом DisplayPort, в то же время поддерживая стандарт 1.2. Они гарантируют безупречную передачу сигналов высокого разрешения для устройств с интерфейсом DisplayPort. Кабели серии DisplayPort Ultra поддерживают разрешения до 4K при 60 Гц (4096 x 2160). Созданные на основе уникального сверхгибкого кабеля Extron с диаметром 30 AWG, кабели этой серии имеют малый радиус изгиба и разъёмы с позолоченным покрытием. Кабельные комплекты серии DisplayPort Ultra выпускаются в четырёх версиях: длиной 90 см, 1,8 м, 2,7 м и 3,6 м; разъёмы с защёлкой для обеспечения надёжного соединения входят в комплект.

ТЕХНИЧЕСКИЕ ХАРАКТЕРИСТИКИ

- Совместимы с интерфейсом DisplayPort 1.2
- Соответствуют формату 4K/60 4:4:4
- Поддержка разрешений до 4096x2160 при 60 Гц
- Скорость передачи данных до 21,6 Гбит/с
- Медный провод 30 AWG
- Разъёмы DisplayPort с защёлкой
- Разъёмы с позолоченным покрытием
- Выпускаются в сборках длиной от 90 см до 3,6 м
- Сертифицированы для использования с архитектурными лючками AVEdge, Cable Cubby® и лючками поверхностного доступа HSA



DisplayPort Ultra/6

21.6 Gbps
4K/60 4:4:4

**УЖЕ
ПОСТАВЛЯЕТСЯ**

Модель	Описание версии	Партномер
DisplayPort Ultra/3	90 см	26-691-03
DisplayPort Ultra/6	1,8 м	26-691-06
DisplayPort Ultra/9	2,7 м	26-691-09
DisplayPort Ultra/12	3,6 м	26-691-12

CSC 6

Адаптер с разъёмом под зажим на разъём для сетевых кабелей

Extron CSC 6 – это удобный адаптер с 4-пиновым разъёмом под зажим «папа» на сетевой разъём RJ-45 на кабельной выноске 15 см. Этот компактный соединитель продаётся парами и наиболее оптимально подходит для передачи сигналов между процессором управления Extron серии IPCP Pro и устройством eBUS, в том числе между устройствами eBUS, для которых требуется кабель категории CATx. CSC 6 также может использоваться между панелями ACP и аудиопроцессорами DMP 128 Plus от Extron.

ТЕХНИЧЕСКИЕ ХАРАКТЕРИСТИКИ

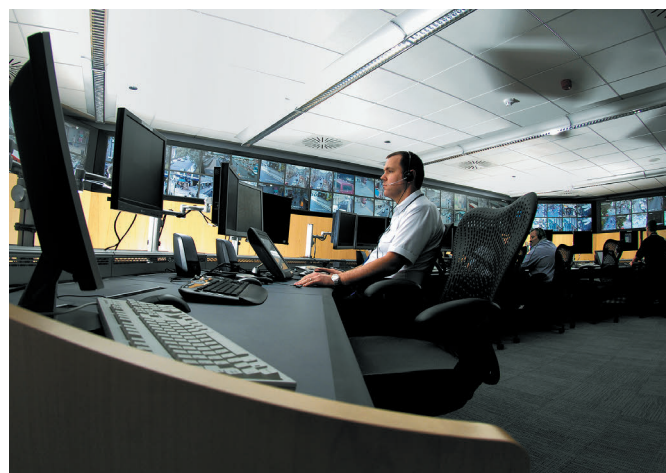
- 4-пиновый разъём под зажим «папа» на сетевой разъём RJ-45
- Компактная конструкция с кабельной выноской 15 см облегчает установку в тесных пространствах
- Продаётся парами



eBUS

**УЖЕ
ПОСТАВЛЯЕТСЯ**

Модель	Описание версии	Партномер
CSC 6	Адаптер на кабельной выноске 15 см, пара	101-029-02



Школа новых технологий 4К

Базовый курс для AV-профессионалов, занимающихся проектировкой и интеграцией систем 4К

School of Emerging Technologies 4K (Школа новых технологий 4К) – это углублённый тренинг, который позволяет проектировщикам систем, реселлерам, консультантам и начинающим специалистам освоить аудио- и видеотехнологии формата 4К в сжатые сроки. Этот тренинг уделяет особое внимание подготовке AV-инфраструктуры к текущим требованиям систем с 4К и поддержке будущих видеоформатов 8К. На семинарах наглядно демонстрируется как проектировать цифровые AV-системы 4К через знакомство с концепциями и методами применения широкого ряда технологий. На каждого инструктора приходится небольшое число обучающихся, что обеспечивает индивидуальный подход. Для более эффективного результата Школа новых технологий 4К предлагает занятия с преподавателем в классе и демонстрацию реальных примеров вместе с практическими упражнениями.

Содержание курса

Школа новых технологий 4К представляет собой двухдневный курс, охватывающий следующие основные темы:

- Изучение методов проектирования цифровых AV-систем, в которых используются форматы 4К, Deep Color, HDR-видео и другие развивающиеся технологии
- Понимание возможностей процессоров обработки сигналов и того, как их можно использовать для улучшения качества презентаций
- Изучение основ функционирования и характеристик оптоволоконных кабелей, а также в каких случаях их стоит использовать
- Обоснование того, как управлять задержкой, сжатием и полосой пропускания при потоковом AV-вещании для достижения оптимальных результатов работы в рамках сети
- Демонстрация того, как цифровая обработка сигналов позволяет оператору менять параметры времени, частоты или уровня для аудиосигнала
- Использование устройств управления серии Pro, программного обеспечения и технологий Extron для настройки удобных в эксплуатации систем AV-управления

[Узнать больше](#)

Для получения более подробной информации о программе обучения «Школа новых технологий 4К» свяжитесь с представителем клиентской поддержки Extron S3 вашего региона.

Актуальная информация о доступности продукции к заказу доступна на сайте www.extron.ru

Европа
+31.33.453.4040 / +800.3987.6673
+31.33.453.4050 ФАКС

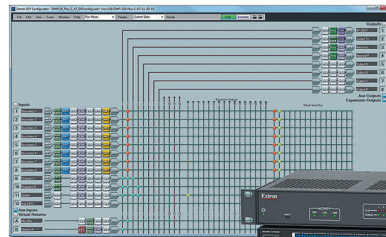
Ближний Восток
+971.4.299.1800
+971.4.299.1880 ФАКС

Азия
+65.6383.4400 / +800.7339.8766
+65.6383.4664 ФАКС

Китай
+86.21.3760.1568 / +4000.398766
+86.21.3760.1566 ФАКС

Япония
+81.3.3511.7655
+81.3.3511.7656 ФАКС

Extron



ProDSP

Сертификация Extron ProDSP Specialist

Узнайте, как полностью реализовать возможности технологии Extron ProDSP

Программа сертификации Extron ProDSP Specialist - EDSP («Специалист по системам Extron с ProDSP») разработана для подготовки специалистов к успешному внедрению и дальнейшей поддержке AV-систем на основе устройств Extron с обработкой ProDSP. Слушатели курса ознакомятся с многофункциональностью и продвинутыми характеристиками программного обеспечения DSP Configurator от Extron. Программа DSP Configurator обеспечивает доступ ко всем инструментам DSP в устройствах Extron DSP и ProDSP, что облегчает настройку и оптимизацию аудио. Программа сертификации EDSP демонстрирует мастерство конфигурирования, управления и эксплуатации системы DSP, в том числе лучшие практические решения по настройке системы, а также поиск и устранение неполадок.

Содержание курса

Программа сертификации Extron ProDSP Specialist представляет собой двухдневный курс, охватывающий следующие основные темы:

- Освойте мастерство установки, эксплуатации и управления цифровыми аудиопроцессорами и устройствами Extron с интегрированной функцией ProDSP, используя программное обеспечение Extron DSP Configurator
- Узнайте о наиболее оптимальных методах настройки аудио с помощью аудиопроцессоров Extron DSP
- Используйте шаблоны и конструктивные блоки в Extron DSP Configurator для внедрения этой технологии в различные системы
- Настраивайте шаблоны и конструктивные блоки Extron DSP Configurator в соответствии с вашими индивидуальными требованиями
- Используйте приобретённые знания об устройствах Extron ProDSP и их функциях для проверки качества настройки DSP в различных AV-проектах
- Конфигурируйте и внедряйте устройства Extron с интерфейсом Dante в сетевые проекты с аудио

Узнать больше

Для получения информации о программе сертификации Extron ProDSP Specialist свяжитесь с представителем клиентской поддержки Extron S3 вашего региона.



Программы сертификации по системам управления Extron

Углубите свои знания о системах управления Extron серии Pro

Мы предлагаем две новые программы сертификации по системам управления Extron, разработанные для подготовки специалистов к успешному внедрению и дальнейшей поддержке индивидуальных систем AV-управления, которые спроектированы с использованием наших недавно выпущенных устройств серий IP Link® Pro и TouchLink® Pro. Программы сертификации **Extron Control Specialist (ECS)** и **Extron Control Professional (ECP)** уделяют основное внимание индивидуальной настройке системы для широкого ряда инсталляций, расширенному обмену данными между устройствами, выявлению и устранению неполадок, а также лучшим практическим решениям.

Extron Control Specialist (ECS)

Целевая аудитория

Данная программа ориентирована на профессионалов, занимающихся установкой, настройкой, эксплуатацией, управлением и устранением неполадок в системах управления Extron серии Pro. К ним относятся проектировщики и инсталляторы AV-систем, а также руководители проектов в области системной интеграции. Наличие опыта проектирования и инсталляции систем AV-управления желательно.

Содержание курса

ECS представляет собой двухдневный курс, охватывающий следующие основные темы:

- Знакомство с программным обеспечением Global Configurator Plus и использование его мощных возможностей для настройки систем Extron серии Pro и управления ими
- Концепции проектирования систем управления
- Настройка широкого ряда функций управления помещением с помощью программного обеспечения Global Configurator Plus
- Индивидуальная настройка интерфейса управления с помощью программы GUI Designer, а также лучшие примеры проектирования с GUI
- Проверка правильности различных AV-проектов, в которых применяются системы управления серии Pro

Extron Control Professional (ECP)

Целевая аудитория

Данная программа ориентирована на продвинутых пользователей или программистов систем управления, которые разбираются в сложностях больших систем. Рекомендуется наличие опыта от 2 до 5 лет в области проектирования, программирования и инсталляции систем AV-управления.

Содержание курса

ECP представляет собой трёхдневный курс, охватывающий следующие основные темы:

- Знакомство с программным обеспечением Global Configurator Professional и использование всех преимуществ его продвинутых функций для проектирования более сложных систем
- Концепции проектирования сложных систем управления и передовые методы конфигурирования
- Индивидуальная настройка интерфейса управления с помощью программы GUI Designer, а также лучшие примеры проектирования с GUI
- Проверка правильности сложных AV-проектов, в которых применяются системы управления серии Pro

[Узнать больше](#)

Для получения информации о программах сертификации по системам управления Extron свяжитесь с представителем клиентской поддержки Extron S3 вашего региона.

Актуальная информация о доступности продукции к заказу доступна на сайте www.extron.ru



Extron®

Гарантия качества обслуживания

Являясь лидерами на рынке AV-оборудования, мы разрабатываем и производим нашу продукцию в соответствии с высочайшими стандартами качества, полезности и эффективности. Все наши усилия – от постоянного улучшения дизайна, стандартов производства и контроля качества до квалифицированной технической поддержки – служат одной цели: оправдать ваши ожидания. При работе с клиентами в Extron всегда придерживаются принципов философии «S3»: сервис (Service), поддержка (Support) и решения (Solutions). Все 34 года, при каждой покупке, мы стремимся полностью удовлетворить потребности наших клиентов.

Свидетельством приверженности этим принципам является наша гарантия качества обслуживания. Эта гарантия означает, что мы будем решать любую проблему, которая возникла у заказчика после покупки оборудования, до тех пор, пока он не останется полностью удовлетворён. Специалисты Extron готовы приложить любые усилия, чтобы наше сотрудничество было для вас приятным и продуктивным.

Я настолько уверен в наших возможностях сдержать это обещание, что готов за него поручиться лично. Если вы остались недовольны одним из этапов работы с нами, я хочу знать об этом. Пожалуйста, свяжитесь со мной по электронной почте president@extron.com. С каждой нерешённой проблемой клиента я буду работать лично. Мы бесконечно ценим ваш бизнес и настроены на долгосрочное сотрудничество.

Эндрю К. Эдвардс,

президент



Международные офисы продаж

Anaheim • Raleigh • Silicon Valley • Dallas • New York • Washington, DC • Toronto • Mexico City • Paris • London • Frankfurt
Madrid • Stockholm • Amersfoort • Moscow • Dubai • Johannesburg • Tel Aviv • Sydney • Melbourne
Bangalore • Mumbai • New Delhi • Singapore • Seoul • Shanghai • Beijing • Hong Kong • Tokyo

www.extron.ru